

FWSPASS.DE

Fahrrad + Wandern = Spass



JUNI 25, 2016 VON RIECK

KIEL – SCHÖNBERG

FAHRRAD/bicycle

FWSpass.de Schleswig-Holstein

KIEL – SCHÖNBERG

Kiel Schönikichen Muxall Rabenhorst Probsteierhagen Passade Fiefbergen Schönberg

Start/begin: Kiel, Rathaus

Route:

Etwas hügelig, alles asphaltiert, eine sehr schön zu fahrende Strecke, 22 km.

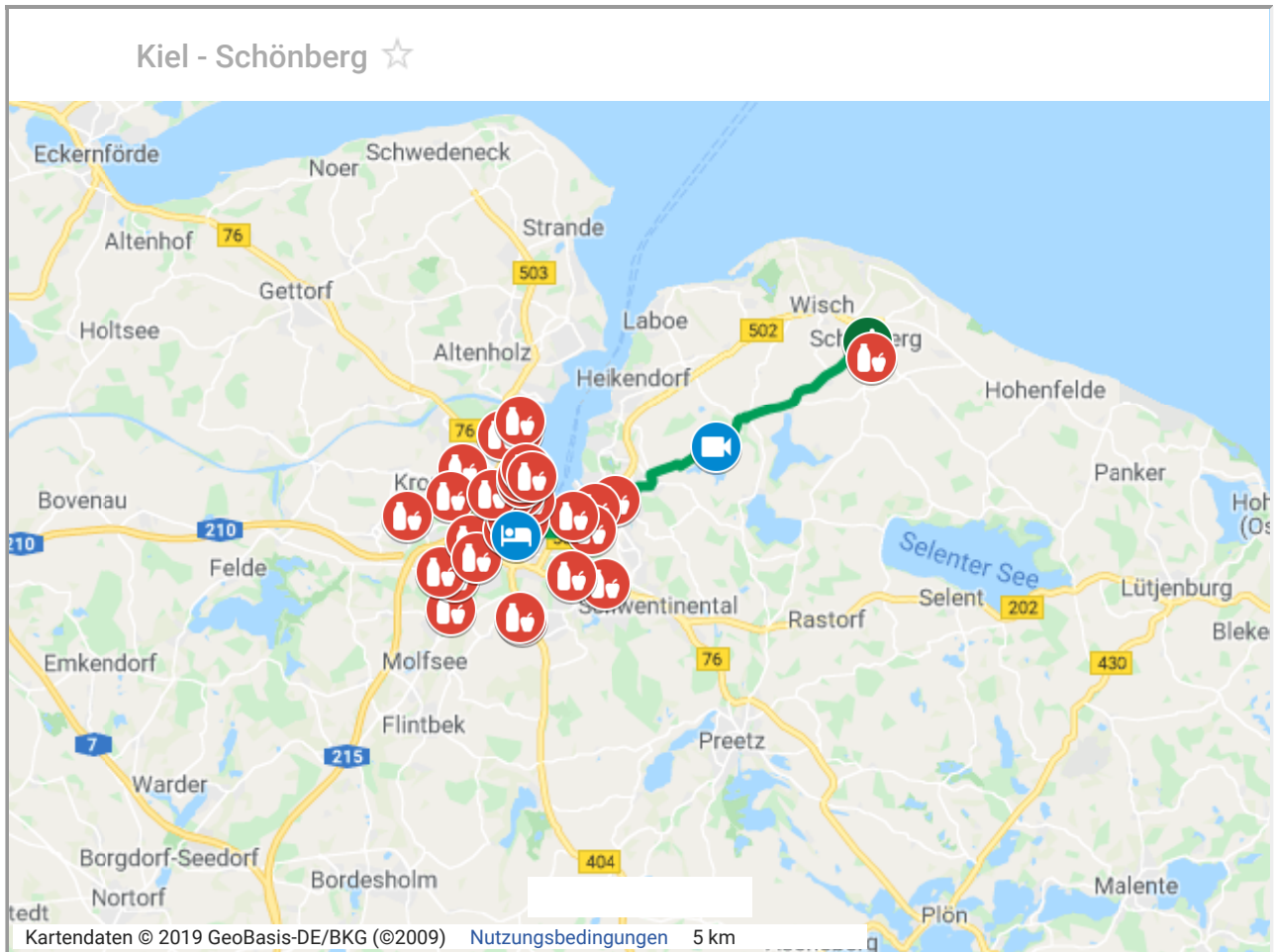
Slightly hilly, everything asphalted, a very nice track, 22 km.

Ziel/finish: Schönberg, Rathaus

Cookies widerrufen

Downloads: gpx-Datei für GPS-Geräte/Kartenprogramme von [GPSies](#)

pdf-Datei zum Download [Kiel – Schönberg](#)



Kiel

- ↑ „Rathausstraße“, bis zur „Holstenbrücke“
- „Holstenbrücke“
- ← „Wall“
- „Kaistraße“ bis zur „Hörnbrücke“
- ← „Hörnbrücke“, Förde queren
- ← „Gaardener Ring“
- ← „Werftstraße“
- ↑ „Schönberger Straße“
- ← „Schönberger Straße“, Schwentine queren
- „Scharweg“
- ↑ „Kätnersredder“ bis Ende



Schwentine

Schönkirchen

- „Augustental“
- ← 2. „Mühlenstraße“
- 3. „Schönberger Landstraße“
- ↑ „Landgraben“



Schönkirchen Kirche

Muxall

↑ „Schönberger Landstraße“



Muxall

Rabenhorst

↑ „Schönberger Landstraße“

Probsteierhagen

↑ „Alte Dorfstraße“



Cookies widerrufen

Probsteierhagen

Passade

- ↑ „Grüner Jäger“
- ↑ „Eichsollskamp“
- ↑ „Steinbett“

Fiefbergen

- ↑ „Ellernhorst“
- ↑ „Schönberger Straße“
- ↑ „Grotenhof“
- ↑ „Schönberger Straße“



Fiefbergen

Schönberg

- „Rauher Berg“
- ↑ „Ostsee Straße“
- „Knüll“ und Ziel erreicht Rathaus



Schönberg

Verlängerung Richtung Schönberger Strand

↑ „Knüll“ in nördl. Richtung

→ „Ostseestraße“

↑ „Strandstraße“

Neuschönberg

↑ „Strandstraße“



Neuschönberg

Cookies widerrufen

Schönberger Strand

← 2. „Am Schierbek“ bis Ende und Ziel erreicht

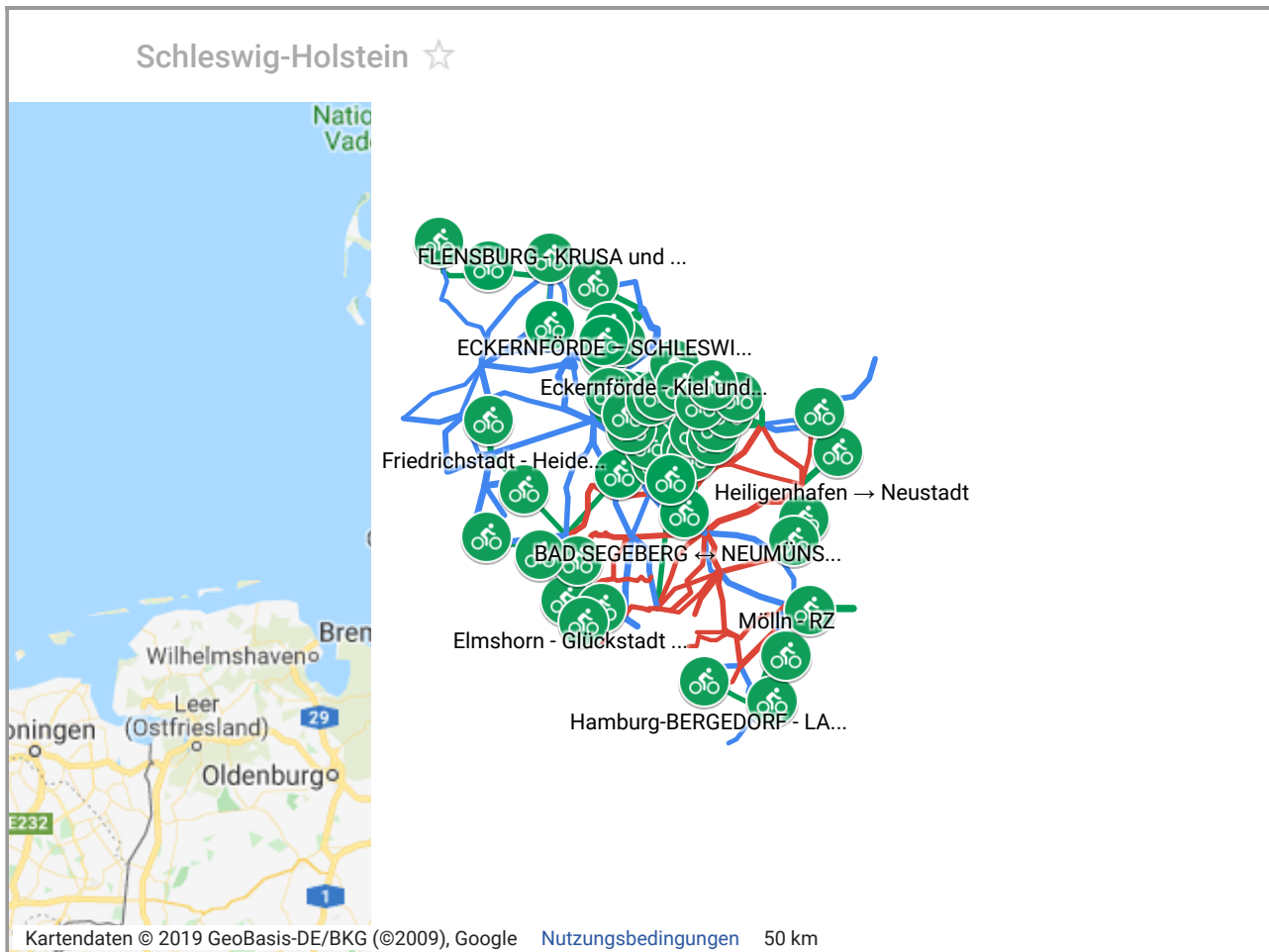


Schönberger Strand

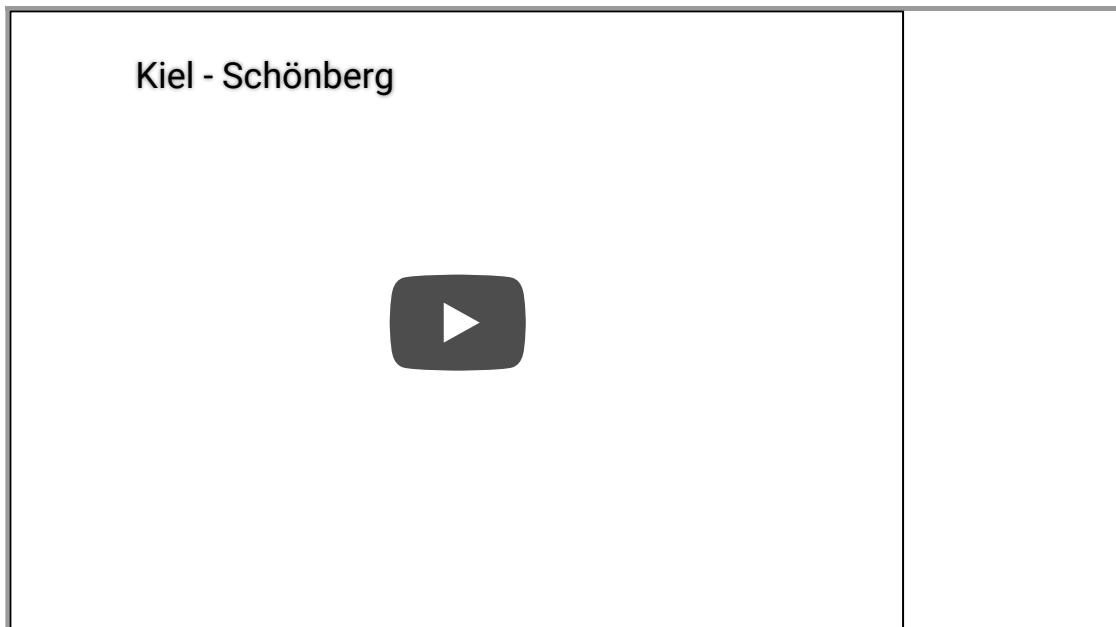
Stand: Sommer 2016

Allzeit gute Fahrt!

Ihr Michael Rieck



P.S.: Und hier noch ein Video als „Anreger“.



Stadtbeschreibung

Kiel

Kiel ist die Landeshauptstadt von Schleswig-Holstein mit rund 240.000 Einwohnern

[Cookies widerrufen](#)

und liegt an der Ostsee. In Kiel endet der Nord-Ostsee-Kanal und Kiel ist durch die Marine sowie durch die Werft bekannt, darüber hinaus ist der Ostseehafen mit den Fährverbindungen sehr interessant. Natürlich ist die Kieler Woche, der THW Kiel und die Kieler Sprotte genauso bekannt.

Kiel hat einiges an Sehenswürdigkeiten zu entdecken, hier eine kleine Auswahl, die Hörnbrücke, der Ostseekai, die Kiellinie, das U-Boot 995 in Laboe, der Alte Botanische Garten, das Rathaus mit dem Rathausturm, das Opernhaus, das Landeshaus und der Bahnhof zählen dazu. Genauso die Levensauer Hochbrücke, der Leuchtturm und die Fischauktionshalle am Sartorikai.

Neben einigen Museen wie dem Schiffahrtsmuseum und das Schleswig-Holsteinische Freilichtmuseum in Molfsee, gibt es natürlich auch Strand der zum Baden einlädt und einige Parks. [Wikipedia Kiel](#)

Schönberg

ist eine Gemeinde mit 6.000 Einwohnern und liegt unmittelbar an der Ostsee. Zur Gemeinde gehören auch Brasilien, Kalifornien und Schönberger Strand mit der Museumseisenbahn. Als sehenswertes zählt das Probsteimuseum und das Kindheitsmuseum zu besichtigen. [Wikipedia Schönberg](#)

Sehenswürdigkeit

Kirche, Schönkirchen

Schloss, Probsteierhagen

Kirche, Probsteierhagen

Probsteimuseum, Schönberg

Kindheitsmuseum, Schönberg

Museumsbahn, Schönberger Strand

Strand, Schönberger Strand

Anzeigen

[Bäcker Steiskal](#)



Anzeige Bäcker Steiskal

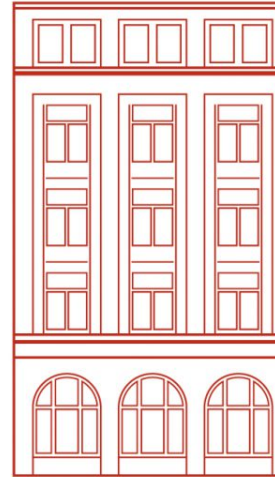
[Cookies widerrufen](#)



Anzeige

Hotel Berliner Hof Kiel

HOTELBERLINERHOF
★ ★ ★ superior SEIT 1902 IN KIEL



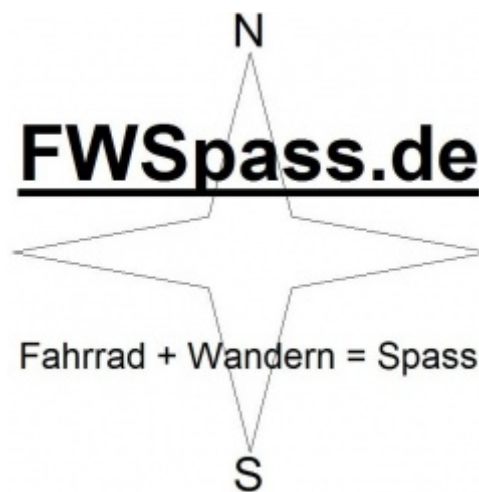
Anzeige Berliner Hof Kiel



Anzeige

Fahrrad + Wandern = Spass

www.fwspass.de



Anzeige FWSpass.de

Cookies widerrufen

Fahrrad + Wandern = Spass

FWSpass.de

[Instagram fwspass](https://www.instagram.com/fwspass)

© Copyright 2016 bei FWSpass.de, Ascheffel

Follow us:



Galerie [KIEL – SCHÖNBERG](#)

weiter:

[Kiel – Bornhöved über Kirchbarkau](#)

[Kiel – Bornhöved über Löptin](#)

[Kiel – Eckernförde über Fähre Landwehr \(kostenlos\)](#)

[Kiel – Eckernförde über Levensauer Hochbrücke](#)

[Kiel – Eckernförde über Strande](#)

[Kiel – Hamburg-Ochsenzoll via Neumünster, Bad Bramstedt und Kaltenkirchen](#)

[Kiel – Lütjenburg über Schönkirchen](#)

Cookies widerrufen

[Kiel – Neumünster über Bordesholm](#)

[Kiel – Nortorf via Langwedel](#)

[Kiel – Plön via Preetz und Kühren](#)

[Kiel – Plön via Rastorf und Preetz](#)

[Kiel – Preetz über Sieversdorf](#)

[Kiel – Rendsburg über Achterwehr](#)

[Kiel – Rendsburg über Westensee](#)

[Kiel – Schönberger Strand über Laboe](#)

[Kiel – Strände und zurück](#)

Übersicht [FAHRRAD](#)

FAHRRAD

BALTICSEA, BICYCLE, BIKE, ETAPPE, FAHREN, FAHRRAD, FIEFBERGEN, FÖRDE, FWSPASS, FWSPASS.DE, GERMANY, KIEL, KIELER FÖRDE, MEINSH, MUXALL, NORDDEUTSCHLAND, NORTHGERMANY, ONTHEROAD, OSTSEE, PASSADE, PROBSTEIERHAGEN, RABENHORST, RAD, RADELN, ROUTE, SCHLESWIG-HOLSTEIN, SCHÖNBERG, SCHÖNBERGER STRAND, SCHÖNKIRCHEN, SCHWENTINE, TOUR, TRAIL, UNTERWEGS

