

FWSPASS.DE

Fahrrad + Wandern = Spass



JUNI 29, 2017 VON RIECK

KIEL – PLÖN via Rastorf und Preetz

FAHRRAD/bicycle

FWSpass.de Schleswig-Holstein

KIEL – PLÖN via Rastorf und Preetz

Kiel, Klausdorf, Schwentinal, Flüggendorf, Rosenfeld, Bredeneek, Wakendorf, Preetz, Sophienhof, Trent, Theresienhof, Tramm, Plön

Start/begin: Kiel, Rathaus

Route:

Etwas hügelig, fast alles asphaltiert, eine sehr schön zu fahrende Strecke, 42 km.

Slightly hilly, almost everything asphalted, a very nice track, 42 km.

Ziel/finish: Plön, Kirche

Cookies widerrufen

Downloads: gpx-Datei für GPS-Geräte/Kartenprogramme von [GPSies](#)
pdf-Datei zum Download [KIEL – PLÖN via Rastorf und Preetz](#)

KIEL - PLÖN via Rastorf und Preetz ☆



Kartendaten © 2019 GeoBasis-DE/BKG (©2009)

[Nutzungsbedingungen](#) 5 km

Kiel

Start vom Rathaus in östliche Richtung

↑ „Rathausstraße“

→ „Holstenbrücke“

↑ „Berliner Platz“

→ „Wall“

→ „Kaistraße“

← „Hörnbrücke“ → „Gaardener Ring“

↑ „Karlstal“

← „Schulstraße“

→ „Johannesstraße“

↑ „Stoschstraße“

↑ unterqueren „Ostring“

↑ Fuß- Radweg am Sport & Begegnungspark und am Hans-Geiger-Gymnasium

↑ „Poppenrade“

↑ „Tröndelweg“, bis Ende

→ „Ellerbeker Weg“ und gleich

[Cookies widerrufen](#)

← „Gerstenkamp“

→ Straße

↑ „Wiener Allee“

← „Preetzer Chaussee“

← „Heidbergredder“

↑ unterqueren der L (Landesstraße) 52



Kiel Hafen

Klausdorf

↑ „Heidbergredder“, bis Ende

← „Dorfstraße“

→ „Ritzebeker Weg“



Heidelbergredder

Schwentinental

- ↑ „Ritzebeker Weg“
- ← „Wasserwerksweg“
- „Wasserwerksweg“
- ↑ „Oppendorfer Mühle“
- ↑ „Möhlenweg“, Radweg mit Umlaufgittern

Flüggendorf

- ↑ „Möhlenweg“, bis Ende
- „Alte Schulstraße“, RWW (Radwegweiser) Dobersdorf
- ↑ „Prieskamp“

Rosenfeld

- ↑ „Dorfstraße“, bis Ende
- ← „Lütjenburger Straße“ B (Bundesstraße) 202 und gleich
- „Rastorfer Weg“, SW (Sandweg, Kiesweg)
- ↑ Gut Rastorf, RWW
- ↑ „Lange Reihe“, SW (Sandweg, Kiesweg)
- „An der Spolsau“



Gut Rastorf

Bredeneek

↑ „An der Spolsau“

↑ „An der Spolsau“

Wakendorf

↑ „Wakendorfer Straße“

← „Dorfstraße“

↑ B 76 überqueren

↑ „Dorfstraße“

Preetz

↑ „Moorweg“

→ „Holstenweg“

↑ „Holstenweg“

↑ queren „Rethwischer Weg“

↑ „Moritz-Schreiber-Straße“

→ „Hohenkamp“

← „Wischkamp“, bis Ende

← „Wakendorfer Straße“, bis Ende

↑ B 76 queren

↑ „Lange Brückstraße“, Fußgängerzone

← Wanderweg, am Kirchsee entlang



Preetz

Schellhorn

↑ Wanderweg, bis Ende

↑ „Am Wiesengrund“

→ „Plöner Landstraße“, , RWW Plön

Sophienhof

↑ „Plöner Landstraße“



Kapelle Sophenhof

↑ B 76 unterqueren

→ „Trenter Weg“, Betonplattenspurweg

Trent

↑ „Preetzer Redder“

↑ „Lassabeker Weg“, RWW Plön

Theresienhof

↑ „Lassabeker Weg“

→ „Holzkoppel“, RWW Plön



Lassabeker Weg

↑ „Am Döhl“

Tramm

↑ „Am See“

← Fuß- und Radweg Richtung Plön nutzen



Tramm

Plön

↑ B 76, Fuß- und Radweg Richtung Plön nutzen

↑ „Appelwarder“

← „Appelwarder“

→ „Appelwarder“

↑ „Brückenstraße“, bis Ende

→ „Rodomstorstraße“

↑ B (Bundesstraße) 76 queren

↑ „Rodomstorstraße“

↑ „Gänsemarkt“, bis Ende

→ „Lübecker Straße“

↑ „Markt“

Ziel erreicht, Kirche



Plön Kirche

Stand: Juni 2017

Allzeit gute Fahrt!

Ihr Michael Rieck

P.S.: Und hier noch ein Video als „Anreger“.

KIEL - PLÖN via Rastorf und Preetz



Stadtbeschreibung

Kiel

Kiel ist die Landeshauptstadt von Schleswig-Holstein mit rund 240.000 Einwohnern und liegt an der Ostsee. In Kiel endet der Nord-Ostsee-Kanal und Kiel ist durch die Marine sowie durch die Werft bekannt, darüber hinaus ist der Ostseehafen mit den Fährverbindungen sehr interessant. Natürlich ist die Kieler Woche, der THW Kiel und die Kieler Sprotte genauso bekannt.

Kiel hat einiges an Sehenswürdigkeiten zu entdecken, hier eine kleine Auswahl, die Hörnbrücke, der Ostseekai, die Kiellinie, das U-Boot 995 in Laboe, der Alte Botanische Garten, das Rathaus mit dem Rathausturm, das Opernhaus, das Landeshaus und der Bahnhof zählen dazu. Genauso die Levensauer Hochbrücke, der Leuchtturm und die Fischauktionshalle am Sartorikai.

Neben einigen Museen wie dem Schiffahrtsmuseum und das Schleswig-Holsteinische Freilichtmuseum in Molfsee, gibt es natürlich auch Strand der zum Baden einlädt und einige Parks. Siehe auch: [Wikipedia Kiel](#)

Preetz

Preetz ist eine Kleinstadt mit rund 16.000 Einwohnern bei Kiel im Kreis Plön. Preetz ist auch als Schusterstadt bekannt.

Als Sehenswürdigkeiten hat Preetz folgendes zu bieten, das Heimatmuseum, das Holzschuhmuseum, deshalb wird diese Stadt auch als Schusterstadt genannt, die Preetzer Holzschuhe und das Adlige Kloster mit der Klosterkirche. Das Adlige Kloster und die Klosterkirche sind absolut sehenswert und es sollte ein wenig Zeit mit eingeplant werden.

Außerdem fließt die Schwentine durch Preetz und sie fließt durch den Kirchsee

Cookies widerrufen

hindurch.

Siehe auch: [Wikipedia Preetz](#)

Plön

hat 8.700 Einwohner und ist die Kreisstadt des Kreises Plön und liegt am Großen Plöner See. Plön hat als Wahrzeichen ein Schloss. Plön besitzt ein Gymnasium, ist Standort der Marineunteroffizierschule und ist Sitz des Max-Planck-Instituts für Evolutionsbiologie.

Der Große Plöner See ist der größte des Landes und zur Stadt gehören 11 Seen und 5 weitere an denen Plön einen Anteil hat. Als Sehenswürdigkeiten sind hier das Plöner Schloss, welches im Eigentum der Firma Fielmann ist, der Schlossgarten Plön mit Siebenstern und der Alte Apfelgarten, ehemals herzoglicher Küchengarten, zu nennen. Neben einer kleinen und schönen Innenstadt, die zu einem Bummel einlädt, können Sie herrliche Spaziergänge tätigen oder auch Baden gehen.

Siehe auch: [Wikipedia Plön](#)

Sehenswürdigkeit

Preetz, Adlige Kloster

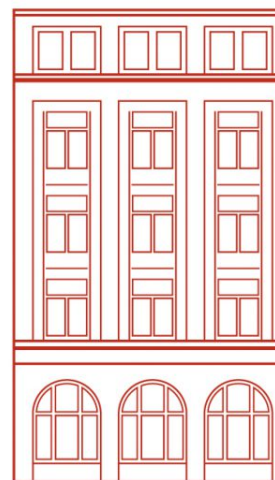
Plön, Schloss

Plön, Prinzeninsel

Anzeigen

[Hotel Berliner Hof Kiel](#)

HOTEL BERLINER HOF
★★★ superior SEIT 1902 IN KIEL



Anzeige Berliner Hof Kiel

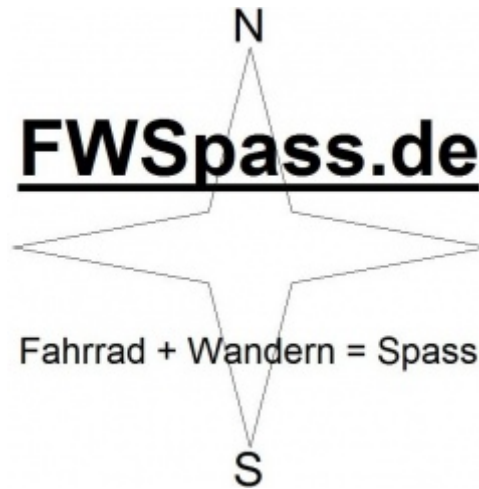


Cookies widerrufen

Anzeige

Fahrrad + Wandern = Spass

www.fwspass.de



Anzeige FWSpass.de

Empfehlungen

HOTEL BERLINER HOF in Kiel

Seit der Gründung 1902 in Familienbesitz,
dem größten privat geführten Hotel in Kiel.

BerlinerHof-Kiel.de



Empfehlung

Fahrrad + Wandern = Spass

FWSpass.de

Instagram fwspass

© Copyright 2017 bei FWSpass.de, Ascheffel

Follow us:

Cookies widerrufen



[weiter PLÖN – LÜTJENBURG](#)

[zurück PLÖN – KIEL via Kühren und Preetz](#)

[Übersicht FAHRRAD](#)

FAHRRAD

BALTICSEA, BICYCLE, BIKE, BREDENEEK, ETAPPE, FAHREN, FAHRRAD, FLÜGGENDORF, FÖRDE, FWSPASS, FWSPASS.DE, GERMANY, KIEL, KIELER FÖRDE, KLAUSDORF, MEINSH, NORDDEUTSCHLAND, NORDSEE, NORTHGERMANY, NORTHSEA, ONTHEROAD, OSTSEE, PLÖN, PREETZ, RAD, RADELN, ROSENFELD, ROUTE, SCHLESWIG-HOLSTEIN, SCHWENTINE, SCHWENTINENTAL, SOPHIENHOF, THERESIENHOF, TOUR, TRAIL, TRAMM, TRENT, UNTERWEGS, WAKENDORF

