

FAHRRAD

FWSpass.de Schleswig-Holstein

KIEL – NORTORF via Langwedel

Kiel Mielkendorf Rodenbek Schierensee Langwedel Dätgen Seedorf Schülpl Nortorf

Start: Kiel, Rathaus

Strecke: Etwas hügelig, fast alles asphaltiert, eine sehr schön zu fahrende Strecke, 36 km.

Ziel: Nortorf, Kirche

Downloads: gpx-Datei für GPS-Geräte/Kartenprogramme von [GPSies](#)
pdf-Datei zum Download

[Google-Maps](#)

Kiel

Start Rathaus in östliche Richtung

↑ „Rathausstraße“, bis zur „Holstenbrücke“

→ „Holstenbrücke“

← „Wall“

→ „Kaistraße“

→ „Hafenstraße“

← „Fabrikstraße“

↑ queren „Andreas-Gayk-Straße“

↑ „Holstenplatz“

↑ queren „Holstenstraße“, Fußgängerzone

← „Lange Reihe“

↑ queren „Ziegelteich“

↑ „Hopfenstraße“

→ 2. „Herzog-Friedrich-Straße“

← „Schülperbaum“

↑ „Königsweg“

↑ queren „Ringstraße“

↑ „Königsweg“

→ „Von-der-Tann-Straße“

← „Papenkamp“

↑ „Winterbeker Weg“

↑ überqueren „Theodor-Heuss-Ring“ B (Bundesstraße) 76

↑ „Winterbeker Weg“ bis Ende

→ „Rendsburger Straße“

← „Haßberg“

← „Speckenbeker Weg“

→ 2. „Damaschkeweg“

→ 4. „Ihlseeweg“, WW (Wegweiser) Tiergehege Hammer

← „Ihlkatenweg“

Mielkendorf

↑ „Ihlkatenweg“

← „Blockshagener Weg“, WW Mielkendorf

→ „Dorfstraße“

↑ „Ruhm“

Rodenbek

← „Dorfstraße“

↑ queren K (Kreisstraße) 32

↑ „Annenhofer Weg“

↑ „Am Heidberg“

Schierensee

← „Dorfstraße“ bis Ende

← „Poststraße“

↑ queren L (Landesstraße) 255, RWW (Radwegweiser) Bordesholm

↑ „Bollhuser Weg“

↑ „Jägerberg“ bis Ende

→ „Langwedelerfeld“ L 298, WW Nortorf

← „Langwedeler Holz“

→ „Springhorst“ bis Ende

→ „Bordesholmer Straße“

Langwedel

↑ „Bordesholmer Straße“

← „Wollm“, RWW Dätgen

↑ „Langwedeler Weg“

Dätgen

↑ „Langwedeler Weg“ bis Ende

→ „Dorfstraße“ L 49, RWW Nortorf

← „Eichberg“, RWW Seedorf

← Straße und sofort

→ Straße

Seedorf

↑ „Dorfstraße“

← „Schülper Weg“, RWW Schülp

Schülp

→ „Dorfstraße“, RWW Nortorf

↑ „Dorfstraße“, RWW Nortorf

Nortorf

↑ „Grünthal“

↑ „Schülper Weg“

↑ queren „Itzehoer Straße“ bzw. „Lohkamp“

↑ „Dreieinigkeit“ und sofort

→ „Poststraße“

↑ „Poststraße“

↑ „Am Markt“ und

Kirche und das Ziel erreicht

Stand: Juli 2017

Allzeit gute Fahrt!

Ihr Michael Rieck

P.S.: Und hier noch ein Video als „Anreger“.

[YouTube](#)

Stadtbeschreibung

Kiel

Kiel ist die Landeshauptstadt von Schleswig-Holstein mit rund 240.000 Einwohnern und liegt an der Ostsee. In Kiel endet der Nord-Ostsee-Kanal und Kiel ist durch die Marine sowie durch die Werft bekannt, darüber hinaus ist der Ostseehafen mit den Fährverbindungen sehr interessant. Natürlich ist die Kieler Woche, der THW Kiel und die Kieler Sprotte genauso bekannt.

Kiel hat einiges an Sehenswürdigkeiten zu entdecken, hier eine kleine Auswahl, die Hörnbrücke, der Ostseekai, die Kiellinie, das U-Boot 995 in Laboe, der Alte Botanische Garten, das Rathaus mit dem Rathhausturm, das Opernhaus, das Landeshaus und der Bahnhof zählen dazu. Genauso die Levensauer Hochbrücke, der Leuchtturm und die Fischauktionshalle am Sartorikai.

Neben einigen Museen wie dem Schiffahrtsmuseum und das Schleswig-Holsteinische Freilichtmuseum in Molfsee, gibt es natürlich auch Strand der zum Baden einlädt und einige Parks. Siehe auch: [Wikipedia Kiel](#)

Nortorf

ist eine Stadt mit 6.600 Einwohnern nördlich von Neumünster gelegen und der Geographische Mittelpunkt Schleswig-Holsteins ist auch in der Nähe. Als Sehenswürdigkeiten gibt es die St.-Martin-Kirche, den Stadtpark und Skulpturenpark, sowie das Nortorfer Museum.

Siehe auch: [Wikipedia Nortorf](#)

Sehenswürdigkeit

Nortorf, St.-Martin-Kirche

Nortorf, Stadtpark und Skulpturenpark

Nortorf, Nortorfer Museum

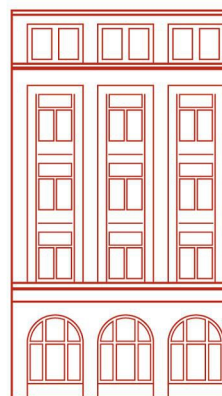
Nortorf, Geographische Mittelpunkt Schleswig-Holsteins

**Anzeigen
Hotel
Berliner Hof Kiel**

HOTELBERLINERHOF

★★★ superior

SEIT 1902 IN KIEL



Im 3-Sterne-Superior-Hotel Berliner Hof in Kiel, **seit der Gründung 1902** in Familienbesitz, dem größten privat geführten Hotel in Kiel, werden Sie sich wohlfühlen.

Ganz zentral wohnen Sie in einer Seitenstraße direkt in der Innenstadt, **nur eine Minute vom Bahnhof** entfernt.

Die Fußgängerzone mit der überdachten Einkaufspassage „**Sophienhof**“ und dem „**MeridianSpa**“, einer unvergleichlichen Wellness- und Fitness-Oase auf 4.000 qm, befindet sich in unmittelbarer Nähe.



Hotel Berliner Hof

Ringstrasse 6

24103 Kiel

Telefon +49-431-6634 0 Telefax +49-431-6634 345

E-Mail info@berlinerhof-kiel.de Internet www.berlinerhof-kiel.de



FWSpass.de
Fahrrad + Wandern = Spass
www.fwspass.de



© Copyright 2017 bei FWSpass.de, Ascheffel

Follow us:



Instagram



WEITER
NORTORF – ITZEHOE

ZURÜCK
[KIEL – SCHÖNBERG](#)