

FAHRRAD

FWSpass.de Schleswig-Holstein

SCHÖNBERGER STRAND – KIEL über Laboe

Schönberg Strand Brasilien Kalifornien Heidkate Stein Laboe Heikendorf Mönkeberg Kiel

Start: Schönberger Strand, Seebrücke

Strecke: Etwas hügelig, alles asphaltiert, eine sehr schön zu fahrende Strecke, 33 km.

Ziel: Kiel, Rathaus

Downloads: gpx-Datei für GPS-Geräte/Kartenprogramme von [GPSies](#)
pdf-Datei zum Download

[GoogleMaps](#)

Schönberger Strand

↑ „Promenade“, Start von der Seebrücke in nordwestliche Richtung

Brasilien

↑ „Seesternweg“

Kalifornien

↑ „Deichweg“

Heidkate

↑ „Strandweg“

↑ beim Camping Oase Bonanza ein Wechsel auf die Straße

Stein

→ Fördewanderweg

← RWW (Radwegweiser) folgen

→ „Ellernbrook“

↑ „An der Au“

→ „Strandpromenade“, vor dem Café

Laboe

↑ „Strandstraße“, bis Hafen

→ „Hafenstraße“

↑ „Börn“

↑ Fördewanderweg

↑ „Kolonnenweg“, am Campingplatz Möltenort vorbei

→ Fördewanderweg

Heikendorf

↑ „Uferweg“

← „Fritz-Lau-Straße“

← „Strandweg“, bis Ende

→ Fördewanderweg, am Yachthafen vorbei

← und gleich

→ „Schlosskoppelweg“

Mönkeberg

↑ queren „Konsul-Lieder-Allee“

- ↑ „Drosselhörn“
- ← „Kitzeberger Weg“
- ← „Gänsekrugredder“, bis Ampel
- „Heikendorfer Weg“

Kiel

- ↑ „Langer Rehm“
 - 4. „Helenenstraße“
 - ↑ „Heikendorfer Straße“
 - ← „Heikendorfer Straße“
 - „An der Holsatiamühle“
 - „Schönberger Straße“, Schwentine überqueren
 - „Schönberger Straße“
 - ↑ „Werftstraße“, an der Werft vorbei
 - „Gaardener Ring“
 - „Hörnbrücke“, Förde queren
 - „Kaistraße“, bis zum Bootshafen, auf der linken Seite ein kleines Gewässer
 - ← „Wall“
 - „Holstenbrücke“
 - ← „Rathausstraße“
- Ziel erreicht, Rathaus

Stand: Frühjahr 2016

Allzeit gute Fahrt!

Ihr Michael Rieck

P.S.: Und hier noch ein Video als „Anreger“.

[YouTube](#)

Stadtbeschreibung

Schönberger Strand

ist eine Gemeinde mit 6.000 Einwohnern und liegt unmittelbar an der Ostsee. Zur Gemeinde gehören auch Brasilien, Kalifornien und Schönberger Strand mit der Museumseisenbahn. Als sehenswertes zählt das Probsteimuseum und das Kindheitsmuseum zu besichtigen.

Siehe auch: [Wikipedia Schönberg](#)

Kiel

Kiel ist die Landeshauptstadt von Schleswig-Holstein mit rund 240.000 Einwohnern und liegt an der Ostsee. In Kiel endet der Nord-Ostsee-Kanal und Kiel ist durch die Marine sowie durch die Werft bekannt, darüber hinaus ist der Ostseehafen mit den Fährverbindungen sehr interessant. Natürlich ist die Kieler Woche, der THW Kiel und die Kieler Sprotte genauso bekannt.

Kiel hat einiges an Sehenswürdigkeiten zu entdecken, hier eine kleine Auswahl, die Hörnbrücke, der Ostseekai, die Kiellinie, das U-Boot 995 in Laboe, der Alte Botanische Garten, das Rathaus mit dem Rathauturm, das Opernhaus, das Landeshaus und der Bahnhof zählen dazu. Genauso die Levensauer Hochbrücke, der Leuchtturm und die Fischauktionshalle am Sartorikai.

Neben einigen Museen wie dem Schifffahrtmuseum und das Schleswig-Holsteinische Freilichtmuseum in Molfsee, gibt es natürlich auch Strand der zum Baden einlädt und einige Parks.

Siehe auch: [Wikipedia Kiel](#)

Sehenswürdigkeit

Probsteimuseum, Schönberg

Kindheitsmuseum, Schönberg

Museumsbahn, Schönberger Strand

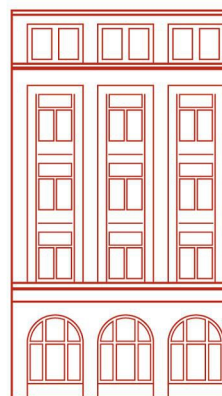
Strand, Schönberger Strand
Laboe, Marine-Ehrenmal
Laboe, U-Boot-Museum

**Anzeigen
Hotel
Berliner Hof Kiel**

HOTELBERLINERHOF

★★★ superior

SEIT 1902 IN KIEL



Im 3-Sterne-Superior-Hotel Berliner Hof in Kiel, **seit der Gründung 1902** in Familienbesitz, dem größten privat geführten Hotel in Kiel, werden Sie sich wohlfühlen.

Ganz zentral wohnen Sie in einer Seitenstraße direkt in der Innenstadt, **nur eine Minute vom Bahnhof** entfernt.

Die Fußgängerzone mit der überdachten Einkaufspassage „**Sophienhof**“ und dem „**MeridianSpa**“, einer unvergleichlichen Wellness- und Fitness-Oase auf 4.000 qm, befindet sich in unmittelbarer Nähe.



Hotel Berliner Hof

Ringstrasse 6

24103 Kiel

Telefon +49-431-6634 0 Telefax +49-431-6634 345

E-Mail info@berlinerhof-kiel.de Internet www.berlinerhof-kiel.de



Rieck-Shop.de by MarktPlatzSH und WeinRieck



FWSpass.de

Fahrrad + Wandern = Spass

www.fwspass.de



© Copyright 2017 bei FWSpass.de, Ascheffel

Follow us:



Instagram



WEITER

[KIEL – ECKERNFÖRDE über Strande](#)

ZURÜCK

[SCHÖNBERGER STRAND – LÜTJENBURG über Behrendorf](#)