

FAHRRAD

FWSpass.de Schleswig-Holstein

PLÖN – KIEL via Preetz und Rastorf

Plön, Tramm, Theresienhof, Trent, Sophienhof, Preetz, Wakendorf, Bredeneek, Rosenfeld, Flüggendorf, Schwentimental, Klausdorf, Kiel

Start: Plön, Kirche

Strecke: Etwas hügelig, fast alles asphaltiert, eine sehr schön zu fahrende Strecke, 42 km.

Ziel: Kiel, Rathaus

Downloads: gpx-Datei für GPS-Geräte/Kartenprogramme von [GPSies](#)
pdf-Datei zum Download

[Google-Maps](#)

Plön

Start von der Kirche in östliche Richtung

↑ „Markt“

↑ „Lübecker Straße“

← „Gänsemarkt“

↑ „Rodomstorstraße“

↑ B (Bundesstraße) 76 queren

↑ „Rodomstorstraße“

← „Brückenstraße“

↑ „Appelwarder“

← „Appelwarder“

→ „Appelwarder“

→ B 76, Fuß- und Radweg Richtung Tramm nutzen

→ „Am See“

↑ „Am Döhl“

Theresienhof

↑ „Holzkoppel“

← „Lassabeker Weg“, RWW (Radwegweiser) Preetz

Trent

↑ „Lassabeker Weg“

↑ „Preetzer Redder“, RWW Preetz

↑ „Trenter Weg“, Betonspurweg

↑ B 76 unterqueren

Sophienhof

↑ „Plöner Landstraße“

Schellhorn

↑ „Plöner Landstraße“

← „Am Wiesengrund“, RWW Stadtmitte

↑ Wanderweg

↑ Wanderweg, bis Ende

Preetz

→ „Lange Brückstraße“, Fußgängerzone

↑ B 76 queren

↑ „Wakendorfer Straße“

→ „Wischkamp“, bis Ende, RWW Selent

- „Hohenkamp“, bis Ende
- ↑ „Moritz-Schreiber-Straße“
- ↑ queren „Rethwischer Weg“
- ↑ „Holstenweg“
- „Holstenweg“, bis Ende
- ← „Moorweg“

- ↑ „Dorfstraße“
- ↑ B 76 überqueren

Wakendorf

- ↑ „Dorfstraße“, bis Ende
- „Wakendorfer Straße“

- ↑ „An der Spolsau“

Bredeneek

- ↑ „An der Spolsau“

- ↑ „An der Spolsau“
- ← „Lange Reihe“, SW (Sandweg, Kiesweg)
- ↑ Gut Rastorf, RWW
- ↑ „Rastorfer Weg“ bis Ende
- ← „Lütjenburger Straße“ B 202 und gleich

Rosenfeld

- „Dorfstraße“

- ↑ „Prieskamp“

Flüggendorf

- ← „Möhlenweg“, RWW Klausdorf, Radweg mit Umlaufgittern

Schwentinental

- ↑ „Oppendorfer Mühle“
- ↑ „Wasserwerksweg“
- ← „Wasserwerksweg“
- „Ritzebeker Weg“

Klausdorf

- ↑ „Ritzebeker Weg“
- ← „Dorfstraße“
- 2. „Heidbergredder“
- ↑ unterqueren der L (Landesstraße) 52

Kiel

- ↑ „Heidbergredder“, bis Ende
- „Preetzer Chaussee“
- „Wiener Allee“
- ↑ Straße bis Ende
- ← „Gerstenkamp“ oder Alternative
 - ← „Tiroler Ring“
 - ↑ „Weinberg“, bis Ende
- „Ellerbeker Weg“ und gleich
- ← „Tröndelweg“
- ↑ „Poppenrade“
- ↑ Fuß- Radweg am Hans-Geiger-Gymnasium

↑ „Stoschstraße“
↑ „Johannesstraße“
← „Schulstraße“
→ „Karlstal“
→ „Gaardener Ring“
← „Hörnbrücke“
→ „Kaistraße“
← „Wall“
→ „Holstenbrücke“
← „Rathausstraße“
Ziel erreicht, das Rathaus

Stand: Juni 2017

Allzeit gute Fahrt!

Ihr Michael Rieck

P.S.: Und hier noch ein Video als „Anreger“.

YouTube

Stadtbeschreibung

Plön

hat 8.700 Einwohner und ist die Kreisstadt des Kreises Plön und liegt am Großen Plöner See. Plön hat als Wahrzeichen ein Schloss. Plön besitzt ein Gymnasium, ist Standort der Marineunteroffizierschule und ist Sitz des Max-Planck-Instituts für Evolutionsbiologie.

Der Große Plöner See ist der größte des Landes und zur Stadt gehören 11 Seen und 5 weitere an denen Plön einen Anteil hat. Als Sehenswürdigkeiten sind hier das Plöner Schloss, welches im Eigentum der Firma Fielmann ist, der Schlossgarten Plön mit Siebenstern und der Alte Apfelgarten, ehemals herzoglicher Küchengarten, zu nennen.

Neben einer kleinen und schönen Innenstadt, die zu einem Bummel einlädt, können Sie herrliche Spaziergänge tätigen oder auch Baden gehen.

Siehe auch: [Wikipedia Plön](#)

Preetz

Preetz ist eine Kleinstadt mit rund 16.000 Einwohnern bei Kiel im Kreis Plön. Preetz ist auch als Schusterstadt bekannt.

Als Sehenswürdigkeiten hat Preetz folgendes zu bieten, das Heimatmuseum, das Holzschuhmuseum, deshalb wird diese Stadt auch als Schusterstadt genannt, die Preetzer Holzschuhe und das Adlige Kloster mit der Klosterkirche. Das Adlige Kloster und die Klosterkirche sind absolut sehenswert und es sollte ein wenig Zeit mit eingeplant werden.

Außerdem fließt die Schwentine durch Preetz und sie fließt durch den Kirchsee hindurch.

Siehe auch: [Wikipedia Preetz](#)

Kiel

Kiel ist die Landeshauptstadt von Schleswig-Holstein mit rund 240.000 Einwohnern und liegt an der Ostsee. In Kiel endet der Nord-Ostsee-Kanal und Kiel ist durch die Marine sowie durch die Werft bekannt, darüber hinaus ist der Ostseehafen mit den Fährverbindungen sehr interessant. Natürlich ist die Kieler Woche, der THW Kiel und die Kieler Sprotte genauso bekannt.

Kiel hat einiges an Sehenswürdigkeiten zu entdecken, hier eine kleine Auswahl, die Hörnbrücke, der Ostseekai, die Kiellinie, das U-Boot 995 in Laboe, der Alte Botanische Garten, das Rathaus mit dem Rathauturm, das Opernhaus, das Landeshaus und der Bahnhof zählen dazu. Genauso die Levensauer Hochbrücke, der Leuchtturm und die Fischauktionshalle am Sartorikai.

Neben einigen Museen wie dem Schifffahrtsmuseum und das Schleswig-Holsteinische Freilichtmuseum in Molfsee, gibt es natürlich auch Strand der zum Baden einlädt und einige Parks.

Siehe auch: [Wikipedia Kiel](#)

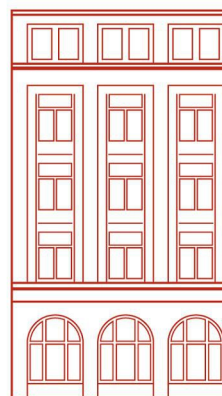
Sehenswürdigkeit

**Anzeigen
Hotel
Berliner Hof Kiel**

HOTELBERLINERHOF

★★★ superior

SEIT 1902 IN KIEL



Im 3-Sterne-Superior-Hotel Berliner Hof in Kiel, **seit der Gründung 1902** in Familienbesitz, dem größten privat geführten Hotel in Kiel, werden Sie sich wohlfühlen.

Ganz zentral wohnen Sie in einer Seitenstraße direkt in der Innenstadt, **nur eine Minute vom Bahnhof** entfernt.

Die Fußgängerzone mit der überdachten Einkaufspassage „**Sophienhof**“ und dem „**MeridianSpa**“, einer unvergleichlichen Wellness- und Fitness-Oase auf 4.000 qm, befindet sich in unmittelbarer Nähe.



Hotel Berliner Hof

Ringstrasse 6

24103 Kiel

Telefon +49-431-6634 0 Telefax +49-431-6634 345

E-Mail info@berlinerhof-kiel.de Internet www.berlinerhof-kiel.de



Rieck-Shop.de by MarktPlatzSH und WeinRieck



FWSpass.de

Fahrrad + Wandern = Spass

www.fwspass.de



© Copyright 2017 bei FWSpass.de, Ascheffel

Follow us:



Instagram



WEITER

[KIEL – RENDSBURG über Achterwehr](#)

ZURÜCK

[KIEL – PLÖN über Preetz und Kühren](#)