

FAHRRAD

FWSpass.de Schleswig-Holstein

LÜTJENBURG – KIEL über Schönkirchen

Lütjenburg, Klamp, Bauersdorf, Gallenberg, Bellin, Lammershagen, Selent, Grabensee, Dobersdorf, Schönhorst, Schönkirchen, Kiel

Start: Lütjenburg, Rathaus

Strecke: Etwas hügelig und überwiegend asphaltiert, aber auch Kieswege sind mit dabei, 45 km.

Ziel: Kiel, Rathaus

Downloads: gpx-Datei für GPS-Geräte/Kartenprogramme von [GPSies](#)
pdf-Datei zum Download

[GoogleMaps](#)

Lütjenburg

Start am Rathaus

← „Oberstraße“

↑ „Markt“, bis Ende

→ „Plöner Straße“

↑ B (Bundesstraße) 202 unterqueren

↑ „Plöner Straße“ B 430

→ „Mühlenberg“

↑ „Bargblöcken“

Klamp

↑ „Dorfstraße“

← „Kohdiek“

↑ „Eetz“

↑ „Weide“

↑ „Wentorfer Weg“, bis Ende

← „Vörstenmoor“

→ „Engelau“

→ PW (Betonspurweg)

↑ „Eickenweg“, bis Ende

→ „Zum Bocksberg“

← WaWe (Waldweg)

Bauersdorf

↑ „Zum Brook“ WW (Wegweiser) Bellin

Gallenberg

↑ „Am Gallenberg“

Bellin

↑ „Am Gallenberg“

← „Belliner Weg“

Lammershagen

↑ „Belliner Weg“

↑ Gut Lammershagen

↑ „Belliner Weg“, bis Ende

→ „Blumenhorst“ L (Landesstraße) 53

Selent

↑ „Plöner Straße“ L 53, bis Ende
← „Kieler Straße“ B (Bundesstraße) 202
→ „Steenkamp“

↑ „Fellhusenredder“
↑ „Fellhusen“
↑ „Selenter Weg“, bis Ende

Grabensee

→ „Grabenseer Weg“
↑ „Am See“
← Richtung Doberdorfer See WW Lilienthal

↑ „Friesenhof“, WW Neuenkrug
↑ „Neuenkrug“
↑ „Voßberg“ L (Landesstraße) 211 queren, WW Schönkirchen
↑ K (Kreisstraße) 39, bis Ende

Doberdorf

→ „Dorfstraße“, WW Schönkirchen
← „Schönkirchener Straße“, WW Schönkirchen

Schönhorst

↑ „Schönhorster Straße“

Schönkirchen

↑ „Dorfstraße“
↑ „Augustental“, bis Ende
← „Kätnersredder“
↑ queren „Anschützstraße“
↑ „Kätnersredder“

Kiel

↑ „Scharweg“
← „Schönberger Straße“
↑ Schwentine überqueren und gleich
→ „Schönberger Straße“
↑ „Schönberger Straße“
↑ „Werftstraße“ an Werft vorbei
→ „Gaardener Ring“
→ „Hörnbrücke“, Förde queren
→ „Kaistraße“, bis zum Bootshafen, auf der linken Seite ein kleines Gewässer
← „Wall“
→ „Holstenbrücke“
← „Rathausstraße“
Ziel erreicht, Rathaus

Stand: Frühjahr 2016

Allzeit gute Fahrt!

Ihr Michael Rieck

P.S.: Und hier noch ein Video als „Anreger“.

[YouTube](#)

Stadtbeschreibung

Lütjenburg

ist eine Stadt mit 5.700 Einwohnern im Kreis Plön. Die Sankt-Michaelis-Kirche ist die älteste Backsteinkirche im Ostseeraum. Als weitere Sehenswürdigkeiten hat dieser Ort unter anderem den Bismarckturm Lütjenburg und das Eiszeitmuseum, welches am Stadtrand zu finden ist, zu bieten. Darüber hinaus gibt es verschiedene Güter, wie in dieser Region normal.

Siehe auch: [Wikipedia Lütjenburg](#)

Kiel

Kiel ist die Landeshauptstadt von Schleswig-Holstein mit rund 240.000 Einwohnern und liegt an der Ostsee. In Kiel endet der Nord-Ostsee-Kanal und Kiel ist durch die Marine sowie durch die Werft bekannt, darüber hinaus ist der Ostseehafen mit den Fährverbindungen sehr interessant. Natürlich ist die Kieler Woche, der THW Kiel und die Kieler Sprotte genauso bekannt.

Kiel hat einiges an Sehenswürdigkeiten zu entdecken, hier eine kleine Auswahl, die Hörnbrücke, der Ostseekai, die Kiellinie, das U-Boot 995 in Laboe, der Alte Botanische Garten, das Rathaus mit dem Rathhausturm, das Opernhaus, das Landeshaus und der Bahnhof zählen dazu. Genauso die Levensauer Hochbrücke, der Leuchtturm und die Fischauktionshalle am Sartorikai.

Neben einigen Museen wie dem Schifffahrtsmuseum und das Schleswig-Holsteinische Freilichtmuseum in Molfsee, gibt es natürlich auch Strand der zum Baden einlädt und einige Parks.

Siehe auch: [Wikipedia Kiel](#)

Sehenswürdigkeit

Sankt-Michaelis-Kirche, Lütjenburg

Bismarckturm, Lütjenburg

Kirche, Selent

Kirche, Schönkirchen

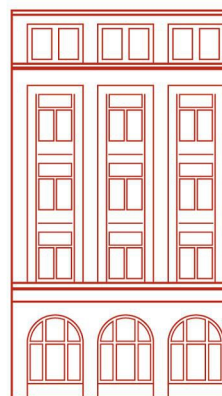
Schwentine-Mündung

**Anzeigen
Hotel
Berliner Hof Kiel**

HOTELBERLINERHOF

★★★ superior

SEIT 1902 IN KIEL



Im 3-Sterne-Superior-Hotel Berliner Hof in Kiel, **seit der Gründung 1902** in Familienbesitz, dem größten privat geführten Hotel in Kiel, werden Sie sich wohlfühlen.

Ganz zentral wohnen Sie in einer Seitenstraße direkt in der Innenstadt, **nur eine Minute vom Bahnhof** entfernt.

Die Fußgängerzone mit der überdachten Einkaufspassage „**Sophienhof**“ und dem „**MeridianSpa**“, einer unvergleichlichen Wellness- und Fitness-Oase auf 4.000 qm, befindet sich in unmittelbarer Nähe.



Hotel Berliner Hof

Ringstrasse 6

24103 Kiel

Telefon +49-431-6634 0 Telefax +49-431-6634 345

E-Mail info@berlinerhof-kiel.de Internet www.berlinerhof-kiel.de



Rieck-Shop.de by MarktPlatzSH und WeinRieck



FWSpass.de

Fahrrad + Wandern = Spass

www.fwspass.de



© Copyright 2017 bei FWSpass.de, Ascheffel

Follow us:



Instagram



WEITER

[KIEL – RENDSBURG über Achterwehr](#)

ZURÜCK

[LÜTJENBURG – PLÖN](#)