

FAHRRAD

FWSpass.de Schleswig-Holstein

NEUMÜNSTER – KIEL über Bordesholm

Neumünster Einfeld Bordesholm Wattenbek Reesdorf Techelsdorf Flintbek Kleinflintbek Meimersdorf Kiel

Start: Neumünster, Rathaus

Strecke: Etwas hügelig, aber alles asphaltiert, 39 km.

Ziel: Kiel, Rathaus

Downloads: gpx-Datei für GPS-Geräte/Kartenprogramme von [GPSies](#)
pdf-Datei zum Download

[GoogleMaps](#)

Neumünster

- ↑ „Großflecken“ in nördl. Richtung
- ↑ „Kuhberg“
- „Kieler Straße“, RWW (Radwegweiser) Bordesholm
- ↑ Bahn überqueren
- ↑ „Kieler Straße“
- ↑ B (Bundesstraße) 430 unterqueren
- ↑ „Kieler Straße“
- ↑ „Kieler Straße“

Einfeld

- ↑ „Kieler Straße“
- ← „Krückenkrug“ bis Ende
- „Roschdohler Weg“, RWW Bordesholm
- ↑ queren „Dorfstraße“, WW (Wegweiser) Schönbeck
- ↑ „Uferstraße“

- ↑ „Schönbeker Weg“ bis Ende
- K (Kreisstraße) 71, bis Ende
- „Nortofer Chaussee“, WW Bordesholm
- ↑ „Ruhleben“

Bordesholm

- ↑ „Wildhofstraße“
- ← „Lindenplatz“
- „Heintzestraße“
- ↑ „Holstenstraße“
- ↑ queren „Kieler Straße“
- ↑ „Holstenstraße“ bis Ende
- ← „Bahnhofstraße“
- ↑ Bahn unterqueren

Wattenbek

- ↑ „Bahnhofstraße“
- ← „Reesdorfer Weg“, RWW Brügge
- ↑ queren L (Landesstraße) 49

- ↑ „Reesdorfer Weg“

Reesdorf

- ↑ „Dorfstraße“

↑ „Dorfstraße“

Techelsdorf

↑ „Dorfstraße“

↑ „Dorfstraße“

Flintbek

↑ „Bönnhuser Weg“ bis Ende

→ „Dorfstraße“, RWW Kleinflintbek

↑ „Kleinflintbeker Straße

Kleinflintbek

↑ „Kleinflintbeker Straße

↑ „Kleinflintbeker Straße

Meimersdorf

↑ „Kleinflintbeker Straße

← „Meimersdorfer Weg“, RWW Zentrum

↑ Bahn überqueren

↑ queren „Neue Hamburger Straße“, RWW Hauptbahnhof

↑ „Meimersdorfer Weg“

Kiel

↑ „Meimersdorfer Weg“ bis Ende

→ „Hamburger Chaussee“

↑ überqueren der B 202 und B 76, „Theodor-Heuss-Ring“

↑ „Hamburger Chaussee“

↑ „Sophienblatt“

↑ am Bahnhof vorbei

↑ „Sophienblatt“

↑ „Andreas-Gayk-Straße“

← „Berliner Platz“

↑ „Holstenbrücke“

← „Rathausstraße“, Ziel erreicht

Stand: Herbst 2016

Allzeit gute Fahrt!

Ihr Michael Rieck

P.S.: Und hier noch ein Video als „Anreger“.

[YouTube](#)

Stadtbeschreibung

Neumünster

Neumünster ist eine kreisfreie Stadt, mit 79.000 Einwohnern, in der Mitte von Schleswig-Holstein. Neumünster war über lange Zeit die Stadt für die Tuch- und Lederindustrie und ist von jeher ein Knotenpunkt des Verkehrs.

Zu den Sehenswürdigkeiten der Stadt zählen unter anderem das neugotische Rathaus, die Vicelinkirche und die Anscharkirche.

Außerdem sind sehenswert der Tierpark Neumünster und der Einfeld See als

Naherholungsgebiet.

Siehe auch: [Wikipedia Neumünster](#)

Kiel

Kiel ist die Landeshauptstadt von Schleswig-Holstein mit rund 240.000 Einwohnern und liegt an der Ostsee. In Kiel endet der Nord-Ostsee-Kanal und Kiel ist durch die Marine sowie durch die Werft bekannt, darüber hinaus ist der Ostseehafen mit den Fährverbindungen sehr interessant. Natürlich ist die Kieler Woche, der THW Kiel und die Kieler Sprotte genauso bekannt.

Kiel hat einiges an Sehenswürdigkeiten zu entdecken, hier eine kleine Auswahl, die Hörnbrücke, der Ostseekai, die Kiellinie, das U-Boot 995 in Laboe, der Alte Botanische Garten, das Rathaus mit dem Rathhausturm, das Opernhaus, das Landeshaus und der Bahnhof zählen dazu. Genauso die Levensauer Hochbrücke, der Leuchtturm und die Fischauktionshalle am Sartorikai.

Neben einigen Museen wie dem Schiffahrtsmuseum und das Schleswig-Holsteinische Freilichtmuseum in Molfsee, gibt es natürlich auch Strand der zum Baden einlädt und einige Parks.

Siehe auch: [Wikipedia Kiel](#)

Sehenswürdigkeit

Einfelder See

Bordesholm Kloster

Bordesholmer See

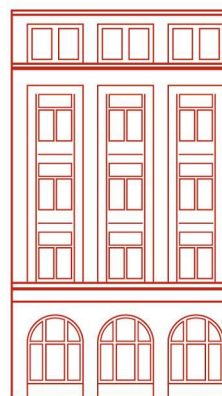
Flintbek Kirche

**Anzeigen
Hotel
Berliner Hof Kiel**

HOTELBERLINERHOF

★★★ superior

SEIT 1902 IN KIEL



Im 3-Sterne-Superior-Hotel Berliner Hof in Kiel, **seit der Gründung 1902** in Familienbesitz, dem größten privat geführten Hotel in Kiel, werden Sie sich wohlfühlen.

Ganz zentral wohnen Sie in einer Seitenstraße direkt in der Innenstadt, **nur eine Minute vom Bahnhof** entfernt.

Die Fußgängerzone mit der überdachten Einkaufspassage „**Sophienhof**“ und dem „**MeridianSpa**“, einer unvergleichlichen Wellness- und Fitness-Oase auf 4.000 qm, befindet sich in unmittelbarer Nähe.



Hotel Berliner Hof

Ringstrasse 6

24103 Kiel

Telefon +49-431-6634 0 Telefax +49-431-6634 345

E-Mail info@berlinerhof-kiel.de Internet www.berlinerhof-kiel.de



Rieck-Shop.de by MarktPlatzSH und WeinRieck



FWSpass.de

Fahrrad + Wandern = Spass

www.fwspass.de



© Copyright 2017 bei FWSpass.de, Ascheffel

Follow us:



Instagram



WEITER

[KIEL – ECKERNFÖRDE über Levensauer Hochbrücke](#)

ZURÜCK

[NEUMÜNSTER – Bad Bramstedt](#)