

## FAHRRAD

### FWSpass.de Schleswig-Holstein

#### KIEL – BORNHÖVED über Kirchbarkau

Kiel Meimersdorf Moorsee Boksee Klein Barkau Kirchbarkau Warnau Nettelsee Nettelau Stolpe Wankendorf Ruhwinkel Bornhöved

Start: Kiel, Rathaus

Strecke: Etwas hügelig, teilweise asphaltiert, aber auch Betonspurwege, Kopfsteinpflaster (Steindamm ist diese Straße genannt) und Kieswege gibt es auf dieser Strecke.

Ziel: Bornhöved, Kirche

Downloads: gpx-Datei für GPS-Geräte/Kartenprogramme von [GPSies](#)  
pdf-Datei zum Download

[Google-Maps](#)

#### Kiel

Start Rathaus

- „Rathausstraße“
- „Holstenbrücke“
- ← „Berliner Platz“
- „Wall“
- „Wall“
- „Kaistraße“
- „Hafenstraße“
- ← „Fabrikstraße“
- ↑ „Andreas-Gayk-Straße“ queren
- ↑ „Holstenstraße“ queren
- ← „Lange Reihe“
- ↑ „Ziegelteich“ queren
- ↑ „Hopfenstraße“
- ↑ „Königsweg“
- ↑ „Hamburger Chaussee bzw. Sophienblatt“ queren
- ↑ „Alte Lübecker Chaussee“
- ← „Stormannstraße“
- „Ratzeburger Straße“
- ← „Lauenburger Straße“
- „Tonberg“
- ← „Tonberg“
- ← Weg
- ↑ Weg bis Ende
- „Meimersdorfer Moor“
- ← B (Bundesstraße) 404
- ← „Barkauer Straße“

#### Meimersdorf

- „Kieler Weg“
- ← „Bornkamp“, RWW (Radwegweiser) Moorsee
- ↑ „Grot Steenbusch“
- ← „Radebusch“
- ↑ „Solldiekswall“
  
- „Steindamm“

#### Moorsee

- ↑ „Steindamm“

- „Steindamm“
- ← „Seewiesenredder“ bis vor B 404
- Weg parallel zur B 404

↑ Weg parallel zur B 404

### **Boksee**

- „Im See“
- „Im See“
- ← „Im See“

- ↑ „Kastanienallee“ bis Ende
- ← „Dorfstraße“
- „Schmiedeweg“

→ „Zum Ketelsberg“

### **Klein Barkau**

- ↑ „Alter Kieler Weg“ bis Ende
- ← „Dorfstraße“
- 2. „Seestraße“

### **Kirchbarkau**

- ↑ „Seestraße“
- ↑ „Kirchenstraße“
- ↑ „Kirchenstraße“
- „Am Alten Bahnhof“ bis Ende
- „Dorfstraße“ und gleich, RWW
- ← „Warnauer Weg“, RWW Nettelsee

### **Warnau**

- ↑ „Neuenbrooker Weg“ bis Ende
- ← „Dorfstraße“ bis vor B 404
- „Alter Bahndamm“

→ „Krähenberg“

### **Nettelsee**

- ↑ „Krähenberg“ bis Ende
- ← „Dorfstraße“
- 2. „Wiesengrund“

↑ Weg

### **Nettelau**

↑ „Kielerkamper Weg“

### **Stolpe**

- ↑ „Kielerkamper Weg“
- ↑ „Bahnhofstraße“
- ↑ „Wankendorfer Straße“

### **Wankendorf**

- ↑ „Kirchtor“
- ↑ „Röterberg“
- ↑ „Bornhöveder Landstraße“
- ↑ unterqueren A (Autobahn) 21

## **Ruhwinkel**

- ↑ „Bornhöveder Landstraße“
- ← „Dorfstraße“ bis Ende
- ← „Bornhöveder Landstraße“

## **Bornhöved**

- ↑ „Kieler Tor“
- ↑ B 430 überqueren
- ↑ „Kieler Tor“

Stand: Frühjahr 2017

Allzeit gute Fahrt!

*Ihr Michael Rieck*

P.S.: Und hier noch ein Video als „Anreger“.

[YouTube](#)

## **Stadtbeschreibung**

### **Kiel**

Kiel ist die Landeshauptstadt von Schleswig-Holstein mit rund 240.000 Einwohnern und liegt an der Ostsee. In Kiel endet der Nord-Ostsee-Kanal und Kiel ist durch die Marine sowie durch die Werft bekannt, darüber hinaus ist der Ostseehafen mit den Fährverbindungen sehr interessant. Natürlich ist die Kieler Woche, der THW Kiel und die Kieler Sprotte genauso bekannt. Kiel hat einiges an Sehenswürdigkeiten zu entdecken, hier eine kleine Auswahl, die Hörnbrücke, der Ostseekai, die Kiellinie, das U-Boot 995 in Laboe, der Alte Botanische Garten, das Rathaus mit dem Rathhausturm, das Opernhaus, das Landeshaus und der Bahnhof zählen dazu. Genauso die Levensauer Hochbrücke, der Leuchtturm und die Fischauktionshalle am Sartorikai. Neben einigen Museen wie dem Schifffahrtsmuseum und das Schleswig-Holsteinische Freilichtmuseum in Molfsee, gibt es natürlich auch Strand der zum Baden einlädt und einige Parks. Siehe auch: [Wikipedia Kiel](#)

### **Bornhöved**

Bornhöved ist eine Gemeinde im Kreis Segeberg in Schleswig-Holstein mit 3.300 Einwohnern. Die Vicelinkirche St. Jacobi wurde 1149 geweiht und damit wahrscheinlich auch dieser Ort gegründet. Siehe auch: [Wikipedia Bornhöved](#)

### **Sehenswürdigkeit**

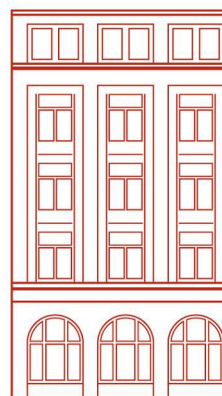
Vicelinkirche St. Jacobi, Bornhöved

**Anzeigen  
Hotel  
Berliner Hof Kiel**

**HOTELBERLINERHOF**

★★★ superior

SEIT 1902 IN KIEL



Im 3-Sterne-Superior-Hotel Berliner Hof in Kiel, **seit der Gründung 1902** in Familienbesitz, dem größten privat geführten Hotel in Kiel, werden Sie sich wohlfühlen.

Ganz zentral wohnen Sie in einer Seitenstraße direkt in der Innenstadt, **nur eine Minute vom Bahnhof** entfernt.

Die Fußgängerzone mit der überdachten Einkaufspassage „**Sophienhof**“ und dem „**MeridianSpa**“, einer unvergleichlichen Wellness- und Fitness-Oase auf 4.000 qm, befindet sich in unmittelbarer Nähe.



**Hotel Berliner Hof**

Ringstrasse 6

24103 Kiel

Telefon +49-431-6634 0 Telefax +49-431-6634 345

E-Mail [info@berlinerhof-kiel.de](mailto:info@berlinerhof-kiel.de) Internet [www.berlinerhof-kiel.de](http://www.berlinerhof-kiel.de)



Rieck-Shop.de by MarktPlatzSH und WeinRieck



---

[FWSpass.de](http://FWSpass.de)

Fahrrad + Wandern = Spass

[www.fwspass.de](http://www.fwspass.de)



---

© Copyright 2017 bei FWSpass.de, Ascheffel

Follow us:



Instagram



---

WEITER

BORNHÖVED – BAD SEGEBERG über ...

---

ZURÜCK

[ECKERNFÖRDE – KIEL](#)