

FAHRRAD

FWSpass.de Schleswig-Holstein

BORNHÖVED - KIEL

Bornhöved Wankendorf Stolpe Depenau Löptin Nettelsee Bormsdorf Barmissen Groß Barkau Schlüsbek Rönne Wellsee Kiel

Start: Bornhöved, Kirche

Strecke: Etwas hügelig, teilweise asphaltiert, aber auch Betonspurwege und Kieswege gibt es auf diesem Weg, 39 km.

Ziel: Kiel, Rathaus

Downloads: gpx-Datei für GPS-Geräte/Kartenprogramme von [GPSies](#)
pdf-Datei zum Download

[GoogleMaps](#)

Bornhöved

- ↑ „Kieler Tor“ in nördl. Richtung
- ↑ B 430 (Bundesstraße) überqueren
- „Seeweg“
- ↑ „Vorhof“

- ↑ Weg bis Ende
- ← K (Kreisstraße) 14 „Perdöl“

Wankendorf

- ↑ „Plöner Straße“, bis vor die Autobahnbrücke, 3. Str.
- „Stolper Weg“
- ↑ „Kirchhof“

Stolpe

- ↑ „Moorredder“
- ↑ „Dorfstraße“, bis vor die Autobahn
- „Depenauer Weg“

- ↑ „Mühlenberg“

Depenau

- ↑ „Depenau“
- ↑ L (Landesstraße) 67 queren
- ↑ Weg

Löptin

- ↑ „Schulstraße“
- ← „Wischhof“

- ↑ B 404 queren
- ↑ Weg

Nettelsee

- „Wiesengrund“
- „Dorfplatz“
- ↑ „Kaiserstraße“
- ↑ B 404 queren
- ↑ „Preetzer Straße“

Bormsdorf

- ↑ „Bormsdorf“
- ← und gleich
- Weg, bis Ende

Barmissen

- „Dorfstraße“
- ← „Barkauer Weg“

Groß Barkau

- ↑ „Barmisser Weg“ bis Ende
- ← „Hauptstraße“ und gleich
- „Havighorster Weg“ bis Ende

Schlüsbek

- „Zum Schlüsbeker Moor“ bis Ende
- „Goldberg“

Rönne

- ← „Rönner Damm“
- ← „Zum Forst“

Wellsee

- ↑ „Zum Forst“
- ↑ „Segeberger Landstraße“
- ↑ „Wellseedamm“ queren
- ↑ „Segeberger Landstraße“ bis Ende

Kiel

- ← „Konrad-Adenauer-Damm“
 - und gleich
 - ← „Ostring“ queren
 - ↑ „Theodor-Heuss-Ring“
 - „Bielenbergstraße“
 - ← 3. „Hofstraße“
 - ↑ „Sörensenstraße“ queren
 - ↑ „Assmussstraße“
 - „Kehrwieder“
 - ← „Zum Brook“
 - „Bahnhofstraße“
 - ← „Bahnhofstraße“
 - „Adolph-Westphal-Straße“ bis zur Hörn
 - ← und gleich
 - „Kaistraße“
 - ← 3. „Wall“
 - ← „Wall“
 - „Berliner Platz“
 - ↑ „Holstenbrücke“
 - ← „Rathausstraße“
- Ziel erreicht links ist das Rathaus

Stand: Frühjahr 2017

Allzeit gute Fahrt!

Ihr Michael Rieck

P.S.: Und hier noch ein Video als „Anreger“.

[YouTube](#)

Stadtbeschreibung

Bornhöved

Bornhöved ist eine Gemeinde im Kreis Segeberg in Schleswig-Holstein mit 3.300 Einwohnern. Die Vicelinkirche St. Jacobi wurde 1149 geweiht und damit wahrscheinlich auch dieser Ort gegründet. Siehe auch: [Wikipedia Bornhöved](#)

Kiel

Kiel ist die Landeshauptstadt von Schleswig-Holstein mit rund 240.000 Einwohnern und liegt an der Ostsee. In Kiel endet der Nord-Ostsee-Kanal und Kiel ist durch die Marine sowie durch die Werft bekannt, darüber hinaus ist der Ostseehafen mit den Fährverbindungen sehr interessant. Natürlich ist die Kieler Woche, der THW Kiel und die Kieler Sprotte genauso bekannt. Kiel hat einiges an Sehenswürdigkeiten zu entdecken, hier eine kleine Auswahl, die Hörnbrücke, der Ostseekai, die Kiellinie, das U-Boot 995 in Laboe, der Alte Botanische Garten, das Rathaus mit dem Rathhausturm, das Opernhaus, das Landeshaus und der Bahnhof zählen dazu. Genauso die Levensauer Hochbrücke, der Leuchtturm und die Fischauktionshalle am Sartorikai. Neben einigen Museen wie dem Schiffahrtsmuseum und das Schleswig-Holsteinische Freilichtmuseum in Molfsee, gibt es natürlich auch Strand der zum Baden einlädt und einige Parks. Siehe auch: [Wikipedia Kiel](#)

Sehenswürdigkeit

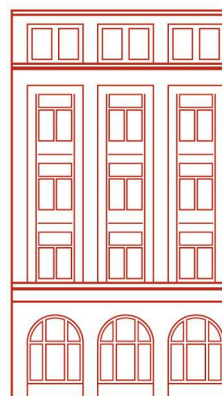
Vicelinkirche St. Jacobi, Bornhöved

**Anzeigen
Hotel
Berliner Hof Kiel**

HOTELBERLINERHOF

★★★ superior

SEIT 1902 IN KIEL



Im 3-Sterne-Superior-Hotel Berliner Hof in Kiel, **seit der Gründung 1902** in Familienbesitz, dem größten privat geführten Hotel in Kiel, werden Sie sich wohlfühlen.

Ganz zentral wohnen Sie in einer Seitenstraße direkt in der Innenstadt, **nur eine Minute vom Bahnhof** entfernt.

Die Fußgängerzone mit der überdachten Einkaufspassage „**Sophienhof**“ und dem „**MeridianSpa**“, einer unvergleichlichen Wellness- und Fitness-Oase auf 4.000 qm, befindet sich in unmittelbarer Nähe.



Hotel Berliner Hof

Ringstrasse 6

24103 Kiel

Telefon +49-431-6634 0 Telefax +49-431-6634 345

E-Mail info@berlinerhof-kiel.de Internet www.berlinerhof-kiel.de



Rieck-Shop.de by MarktPlatzSH und WeinRieck



FWSpass.de

Fahrrad + Wandern = Spass

www.fwspass.de



© Copyright 2017 bei FWSpass.de, Ascheffel

Follow us:



Instagram



WEITER

[KIEL – ECKERNFÖRDE über Fähre Landwehr \(kostenlos\)](#)

ZURÜCK

BAD OLDESLOE – BAD SEGEBERG