

## FAHRRAD

### FWSpass.de Schleswig-Holstein

#### PREETZ – KIEL

Preetz Sieversdorf Rönne Kiel

Start: Preetz, Markt

Strecke: Etwas hügelig, fast alles asphaltiert, eine sehr schön zu fahrende Strecke, 19 km.

Ziel: Kiel, Rathaus

Downloads: gpx-Datei für GPS-Geräte/Kartenprogramme von [GPSies](#)  
pdf-Datei zum Download

[Google-Maps](#)

#### Preetz

- ↑ „Markt“
- „Bahnhofstraße“
- „Wilheminenstraße“
- ← „Hufenweg“
- ↑ Bahn unterqueren
- ↑ „Hufenweg“
- ← „Reuterstraße“, RWW (Radwegweiser)
- „Gorch-Fock-Straße“ bis Ende, RWW
- ↑ queren „Wilhelm-Raabe-Straße“, RWW
- ↑ „Sieversdorfer Weg“, RWW
  
- ↑ „Sieversdorfer Weg“, RWW
- ↑ „Alter Kleinbahndamm“, RWW

#### Sieversdorf

- ↑ „Alter Kleinbahndamm“, RWW
- „Dorfstraße“, RWW Kiel
- „Postfelder Straße“
  
- ↑ queren „Preetzer Landstraße“, RWW Kiel
- ↑ „Oha-Weg“
- „Vivat“
- „Dinghorst“, RWW
- ↑ „Dinghorst“

#### Rönne

- ↑ „Tannenredder“, RWW Kiel
- Dofmitte „Zum Forst“, RWW
- ↑ „Zum Forst“

#### Kiel

- ↑ „Zum Forst“. WW (Wegweiser) Zentrum
- ↑ „Segeberger Landstraße“
- ↑ queren „Wellseedamm“
- ← „Segeberger Landstraße“
- ← „Konrad-Adenauer-Damm“
- ↑ queren „Ostring“
- ↑ „Theodor-Heuss-Ring“
- „Bielenbergstraße“
- ← 3. „Hofstraße“
- „Sörensenstraße“
- ↑ „Werftstraße“

- ↑ „Werftstraße“
- ← „Gaardener Ring“, RWW Zentrum
- „Gaardener Ring“
- ← „Hörnbrücke“, Förde queren, RWW Zentrum
- „Kaistraße“
- ← „Wall“
- „Holstenbrücke“
- ← „Rathausstraße“, Ziel erreicht

Stand: Winter 2017

Allzeit gute Fahrt!

*Ihr Michael Rieck*

P.S.: Und hier noch ein Video als „Anreger“.

YouTube

## **Stadtbeschreibung**

### **Preetz**

ist eine Stadt mit 16.000 Einwohnern und damit die größte Stadt im Kreis Plön. Preetz ist auch als Schusterstadt, nach dem Beruf der Schuhmacher, bekannt.

Als Sehenswürdigkeiten hat Preetz das Heimatmuseum, das Preetzer Holzschuhmuseum und das Adelige Kloster mit der Klosterkirche zu bieten.

Nebenbei fließt die Schwentine mitten durch Preetz und bietet durch den Kirchsee einen schönen Spaziergang um diesen herum.

Siehe auch: [Wikipedia Preetz](#)

### **Kiel**

Kiel ist die Landeshauptstadt von Schleswig-Holstein mit rund 240.000 Einwohnern und liegt an der Ostsee. In Kiel endet der Nord-Ostsee-Kanal und Kiel ist durch die Marine sowie durch die Werft bekannt, darüber hinaus ist der Ostseehafen mit den Fährverbindungen sehr interessant. Natürlich ist die Kieler Woche, der THW Kiel und die Kieler Sprotte genauso bekannt.

Kiel hat einiges an Sehenswürdigkeiten zu entdecken, hier eine kleine Auswahl, die Hörnbrücke, der Ostseekai, die Kiellinie, das U-Boot 995 in Laboe, der Alte Botanische Garten, das Rathaus mit dem Rathhausturm, das Opernhaus, das Landeshaus und der Bahnhof zählen dazu. Genauso die Levensauer Hochbrücke, der Leuchtturm und die Fischauktionshalle am Sartorikai.

Neben einigen Museen wie dem Schiffahrtsmuseum und das Schleswig-Holsteinische Freilichtmuseum in Molfsee, gibt es natürlich auch Strand der zum Baden einlädt und einige Parks.

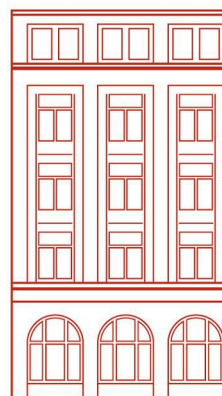
Siehe auch: [Wikipedia Kiel](#)

### **Sehenswürdigkeit**

Preetz, Adlige Kloster

**Anzeigen  
Hotel  
Berliner Hof Kiel**

**HOTELBERLINERHOF**  
★★★ superior SEIT 1902 IN KIEL



Im 3-Sterne-Superior-Hotel Berliner Hof in Kiel, **seit der Gründung 1902** in Familienbesitz, dem größten privat geführten Hotel in Kiel, werden Sie sich wohlfühlen.

Ganz zentral wohnen Sie in einer Seitenstraße direkt in der Innenstadt, **nur eine Minute vom Bahnhof** entfernt.

Die Fußgängerzone mit der überdachten Einkaufspassage „Sophienhof“ und dem „**MeridianSpa**“, einer unvergleichlichen Wellness- und Fitness-Oase auf 4.000 qm, befindet sich in unmittelbarer Nähe.



**Hotel Berliner Hof**

Ringstrasse 6

24103 Kiel

Telefon +49-431-6634 0 Telefax +49-431-6634 345

E-Mail [info@berlinerhof-kiel.de](mailto:info@berlinerhof-kiel.de) Internet [www.berlinerhof-kiel.de](http://www.berlinerhof-kiel.de)



Rieck-Shop.de by MarktPlatzSH und WeinRieck

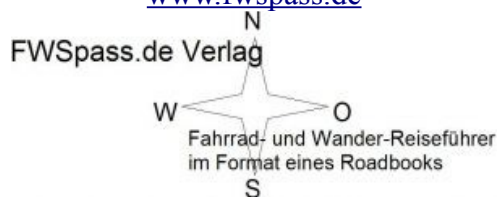


---

[FWSpass.de](http://FWSpass.de)

Fahrrad + Wandern = Spass

[www.fwspass.de](http://www.fwspass.de)



---

© Copyright 2017 bei FWSpass.de, Ascheffel

Follow us:



Instagram



---

WEITER