

## **Fahrrad** **FWSpass.de Schleswig-Holstein**

### **Kiel – Schönberger Strand**

Kiel Mönkeberg Heikendorf Laboe Stein Heidkate Kalifornien Brasilien Schönberg Strand

Start: Kiel, Rathaus

Strecke: Etwas hügelig, alles asphaltiert, eine sehr schön zu fahrende Strecke, 33 km.

Ziel: Schönberger Strand, Brücke

Downloads: gpx-Datei für GPS-Geräte/Kartenprogramme von [GPSies](#)  
pdf-Datei zum Download

[Google-Maps Kiel – Schönberger Strand](#)

#### **Kiel**

- ↑ „Rathausstraße“, bis zur „Holstenbrücke“
- „Holstenbrücke“
- ← „Wall“
- „Kaistraße“ bis zur „Hörnbrücke“
- ← „Hörnbrücke“, Förde queren
- ← „Gaardener Ring“
- ← „Werftstraße“
- ↑ „Schönberger Straße“
- ← „Schönberger Straße“, Schwentine queren
- ← „An der Holsatiamühle“
- ← „Heikendorfer Straße“
- „Heikendorfer Straße“
- ↑ „Helenenstraße“, bis Ende
- ← „Langer Rehm“

#### **Mönkeberg**

- ↑ „Heikendorfer Weg“, bis Ampel
- ← „Gänsekrugredder“
- 3. „Kitzeberger Weg“
- ↑ „Drosselhörn“

#### **Heikendorf**

- ↑ „Schlosskoppelweg“
- ← und gleich
- Fördewanderweg
- ↑ „Strandweg“
- „Fritz-Lau-Straße“
- ↑ „Uferweg“
- ↑ „Kolonnenweg“

#### **Laboe**

- ↑ Fördewanderweg
- ↑ „Börn“
- ↑ „Hafenstraße“
- ← „Strandstraße“, bis Ende
- ↑ „Strandpromenade“
- ← „An der Au“
- ↑ „Ellenbrook“

#### **Stein**

- ← „RWW Ostseeküstenradweg“
- „Fördewanderweg“

← WW (Wegweiser) Camping Oase Bonanza

### **Heidkate**

↑ „Strandweg“

### **Kalifornien**

↑ „Deichweg“

### **Brasilien**

↑ „Seesternweg“

### **Schönberger Strand**

↑ „Promenade“, bis Brücke, Ziel erreicht

Stand: Frühjahr 2016

Allzeit gute Fahrt!

*Ihr Michael Rieck*

P.S.: Und hier noch ein Video als „Anreger“.



## **Stadtbeschreibung**

### **Kiel**

Kiel ist die Landeshauptstadt von Schleswig-Holstein mit rund 240.000 Einwohnern und liegt an der Ostsee. In Kiel endet der Nord-Ostsee-Kanal und Kiel ist durch die Marine sowie durch die Werft bekannt, darüber hinaus ist der Ostseehafen mit den Fährverbindungen sehr interessant. Natürlich ist die Kieler Woche, der THW Kiel und die Kieler Sprotte genauso bekannt. Kiel hat einiges an Sehenswürdigkeiten zu entdecken, hier eine kleine Auswahl, die Hörnbrücke, der Ostseekai, die Kiellinie, das U-Boot 995 in Laboe, der Alte Botanische Garten, das Rathaus mit dem Rathauturm, das Opernhaus, das Landeshaus und der Bahnhof zählen dazu. Genauso die Lebensauer Hochbrücke, der Leuchtturm und die Fischauktionshalle am Sartorikai. Neben einigen Museen wie dem Schifffahrtsmuseum und das Schleswig-Holsteinische Freilichtmuseum in Molfsee, gibt es natürlich auch Strand der zum Baden einlädt und einige Parks.  
[Wikipedia Kiel](#)

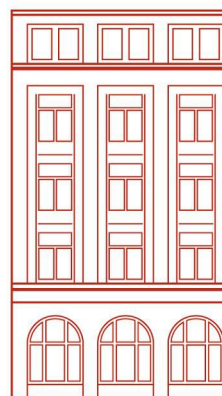
### **Schönberg**

ist eine Gemeinde mit 6.000 Einwohnern und liegt unmittelbar an der Ostsee. Zur Gemeinde gehören auch Brasilien, Kalifornien und Schönberger Strand mit der Museumseisenbahn. Als sehenswertes zählt das Probsteimuseum und das Kindheitsmuseum zu besichtigen. [Wikipedia Schönberg](#)

### **Sehenswürdigkeit**

Laboe, Marine-Ehrenmal  
Laboe, U-Boot-Museum  
Probsteimuseum, Schönberg  
Kindheitsmuseum, Schönberg  
Museumsbahn, Schönberger Strand  
Strand, Schönberger Strand

**Anzeigen  
Hotel  
Berliner Hof Kiel**



**HOTELBERLINERHOF**

★★★ superior

SEIT 1902 IN KIEL

Im 3-Sterne-Superior-Hotel Berliner Hof in Kiel, **seit der Gründung 1902** in Familienbesitz, dem größten privat geführten Hotel in Kiel, werden Sie sich wohlfühlen.

Ganz zentral wohnen Sie in einer Seitenstraße direkt in der Innenstadt, **nur eine Minute vom Bahnhof** entfernt.

Die Fußgängerzone mit der überdachten Einkaufspassage „Sophienhof“ und dem „**MeridianSpa**“, einer unvergleichlichen Wellness- und Fitness-Oase auf 4.000 qm, befindet sich in unmittelbarer Nähe.



**Hotel Berliner Hof**

Ringstrasse 6

24103 Kiel

Telefon +49-431-6634 0 Telefax +49-431-6634 345

E-Mail [info@berlinerhof-kiel.de](mailto:info@berlinerhof-kiel.de) Internet [www.berlinerhof-kiel.de](http://www.berlinerhof-kiel.de)



---

FWSpass.de  
Fahrrad + Wandern = Spass  
[www.fwspass.de](http://www.fwspass.de)



---

© Copyright 2016 bei FWSpass.de, Ascheffel

Follw us:

