

Fahrrad **FWSpass.de Schleswig-Holstein**

Kiel – Rendsburg über Achterwehr

Kiel Melsdorf Quarnbek Achterwehr Bredenbek Wakendorf Ehlersdorf Rade Schacht-Audorf Rendsburg

Start: Kiel, Rathaus

Strecke: Etwas hügelig und alles asphaltiert, 40 km.

Ziel: Rendsburg, Rathaus

Downloads: gpx-Datei für GPS-Geräte/Kartenprogramme von [GPSies](#)
pdf-Datei zum Download

[Google-Maps Kiel – Rendsburg über Achterwehr](#)

Kiel

- ↑ „Rathausstraße“, bis zum Exerzierplatz
- hinter dem Exerzierplatz, WW (Wegweiser) Eckernförde
- ↑ „Kronshagener Weg“
- ← „Hasseldieksdammer Weg“, WW städt. Krankenhaus
- ↑ queren „Westring“
- ↑ „Hofholzallee“ bis Ende
- Mettenhofzubringer
- ← WW Melsdorf

Melsdorf

- ↑ Vorfahrtsstraße folgen, bis zum, WW Quarnbek

Quarnbek

- ↑ Gut Quarnbek, bis Ende
- ← WW Achterwehr, bis Ende

Achterwehr

- Dorfstraße“ aus Ort heraus, WW Bredenbek
- WW Groß Nordsee, hinter der Autobahn
- ↑ weiter nach Krummwisch, bis Ende
- ← „Möglin“, bis Ende, WW Bredenbek

Bredenbek

- „Kieler Straße“
- „Wakendorfer Weg“, 2. Straße, aus Ort heraus, WW Wakendorf

Wakendorf

- „Am Wiesengrund“, RWW (Radwegweiser)
- Fuß- und Radweg nutzen, bis Ende, RWW
- ← WW Ehlersdorf

Ehlersdorf

- ↑ durch Ehlersdorf
- ← WW Rade, bis Ende
- und gleich wieder, WW Rade

Rade

- ← „Dorfstraße“
- ← WW Rendsburg
- Vorfahrtstraße folgen

Schacht-Audorf

- ↑ „Rader Weg“, bis Ende folgen
- „Kieler Straße“ weiter bis zur Fähre
- ↑ übersetzen mit der Fähre, ist kostenlos

Rendsburg

- ↑ „Kieler Straße“ bis hinter Bahnüberführung
- und gleich wieder, rechts ist Theater zu sehen
- ← bis zum Rathaus

Stand: Herbst 2015

Allzeit gute Fahrt!

Ihr Michael Rieck

P.S.: Und hier noch ein Video als „Anreger“.



Stadtbeschreibung

Kiel

Kiel ist die Landeshauptstadt von Schleswig-Holstein mit rund 240.000 Einwohnern und liegt an der Ostsee. In Kiel endet der Nord-Ostsee-Kanal und Kiel ist durch die Marine sowie durch die Werft bekannt, darüber hinaus ist der Ostseehafen mit den Fährverbindungen sehr interessant. Natürlich ist die Kieler Woche, der THW Kiel und die Kieler Sprotte genauso bekannt. Kiel hat einiges an Sehenswürdigkeiten zu entdecken, hier eine kleine Auswahl, die Hörnbrücke, der Ostseekai, die Kiellinie, das U-Boot 995 in Laboe, der Alte Botanische Garten, das Rathaus mit dem Rathhausturm, das Opernhaus, das Landeshaus und der Bahnhof zählen dazu. Genauso die Levensauer Hochbrücke, der Leuchtturm und die Fischauktionshalle am Sartorikai. Neben einigen Museen wie dem Schifffahrtsmuseum und das Schleswig-Holsteinische Freilichtmuseum in Molfsee, gibt es natürlich auch Strand der zum Baden einlädt und einige Parks.

Rendsburg

ist eine Stadt mit 28.000 Einwohnern an der Eider gelegen und damit am Nord-Ostsee-Kanal und auch am historischen Ochsenweg. Denn Rendsburg ist mitten in Schleswig-Holstein und somit auch an der Eisenbahnlinie nach Flensburg und Autobahn Richtung Dänemark. Folgende Sehenswürdigkeiten gibt es zu entdecken: Das jüdische Museum, die Eisenbahnhochbrücke mit einer von acht Schwebefähren weltweit, die Nordmarkhalle von 1913 und die Nord Art auf dem Gelände der Kunst in der Carlshütte. Dazu gibt die jährlich statt findende NORLA als landwirtschaftliche Fach- und Verbrauchermesse. Neben der Autobahn- und der Eisenbahnhochbrücke mit der Schwebefähre gibt es noch eine normale Fähre einen Fußgänger- und Radfahrertunnel und einen Kfz-Tunnel.

Sehenswürdigkeit

Quarnbek, Gut
Möglin, Gut
Klvensiek, Gut
Steinwehr, Gut
Nord-Ostsee-Kanal

**Anzeigen
Bäcker Steiskal**



„**Alles Gute**“ ist für uns nicht nur ein guter, ehrlicher und umfassender Wunsch für die nahe und fernere Zukunft, sondern ebenso auch Versprechen, Verpflichtung und stetes Ziel.

„**Alles Gute**“ - für uns ist es auch Lebensmotto! Wir, die Menschen von **Steiskal**, wollen Ihnen über vieles berichten und Ihnen vieles zeigen in unserem Unternehmen. Kommen Sie mit uns und lassen Sie sich ein auf „Alles Gute“. Erfahren Sie, warum für uns Werte für Qualität, Zuverlässigkeit und Verantwortung immer während der Anspruch sind.

Eckhardt Schütz, Geschäftsführer

24103 Kiel, Holstenstraße 51

24103 Kiel, Knooper Weg 4

24103 Kiel, Querpassage / 1. Stock, Herzog-Friedrich-Straße 30-42

24103 Kiel, Querpassage 2 / EG, Herzog-Friedrich-Straße 30-42

24105 Kiel, Blücherplatz 5

24105 Kiel, , Feldstraße 81

24105 Kiel, Feldstraße 5-7

24105 Kiel, Schlemmermarkt Freund, Holtenauer Straße 70-72

24106 Kiel, Holtenauer Straße 356

24106 Kiel, familia Wik, Prinz-Heinrich-Straße 20

24106 Kiel, REWE Projensdorf, Projensdorfer Straße 148-150

24109 Kiel, familia Mettenhof, Kurt-Schuhmacher-Platz 1

24111 Kiel, Rutkamp 1

24113 Kiel, Gärtnerstraße 19

24113 Kiel, Citti, Mühlendamm 1

24113 Kiel, familia Russee, Seekoppelweg 2

24113 Kiel, Molfsee, Eschenbrook 2

24114 Kiel, Kirchhofallee 35 / Ecke Ringstr.

24116 Kiel, Markant, Alte Weide 4

24118 Kiel, Holtenauer Straße 120

24118 Kiel, Brauereiviertel, Holtenauer Straße 117

24118 Kiel, Gutenbergstraße 16

24119 Kiel, Kronshagen, Bürgermeister-Drews-Straße 2

24119 Kiel, Markant Kronshagen, Kopperpahler Allee 121

24145 Kiel, familia Meimersdorf, Grot-Steenbusch 35

24145 Kiel, Backhaus Bistorante, Radewisch 160

24146 Kiel, netto Elmschenhagen, Preetzer Chaussee 234

24146 Kiel, familia Elmschenhagen, Preetzer Straße 298

24148 Kiel, Schönberger Straße 151

24149 Kiel, familia Dietrichsdorf, Schönkirchener Straße 80

24768 Rendsburg, familia Kreishafen, Kreishafenstraße 4-6

24787 Fockbek, Rendsburger Straße 44

24768 Rendsburg, familia Eiderpark, Friedrichstädter Straße 57

24782 Büdelsdorf, Hollerstraße 99 a

24768 Rendsburg, Königstraße 6

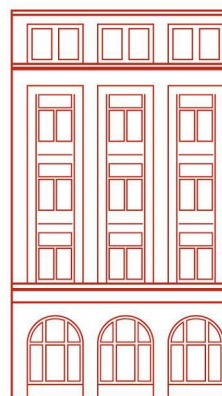
E-Mail info@baecker-steiskal.de Internet www.baecker-steiskal.de

**Hotel
Berliner Hof Kiel**

HOTELBERLINERHOF

★★★ superior

SEIT 1902 IN KIEL



Im 3-Sterne-Superior-Hotel Berliner Hof in Kiel, **seit der Gründung 1902** in Familienbesitz, dem größten privat geführten Hotel in Kiel, werden Sie sich wohlfühlen.

Ganz zentral wohnen Sie in einer Seitenstraße direkt in der Innenstadt, **nur eine Minute vom Bahnhof** entfernt.

Die Fußgängerzone mit der überdachten Einkaufspassage „**Sophienhof**“ und dem „**MeridianSpa**“, einer unvergleichlichen Wellness- und Fitness-Oase auf 4.000 qm, befindet sich in unmittelbarer Nähe.



Hotel Berliner Hof

Ringstrasse 6

24103 Kiel

Telefon +49-431-6634 0 Telefax +49-431-6634 345

E-Mail info@berlinerhof-kiel.de Internet www.berlinerhof-kiel.de



FWSpass.de
Fahrrad + Wandern = Spass
www.fwspass.de



© Copyright 2016 bei FWSpass.de, Ascheffel

Follw us:

