

FWSpass.de Schleswig-Holstein

Eckernförde – Kiel

Eckernförde Bornstein Gettorf Landwehr Quarnbek Melsdorf Kiel

Start: Eckernförde, Rathaus

Strecke: Etwas hügelig, alles asphaltiert, bis auf ein kleines Stückchen Kopfsteinpflaster, 36 km.

Ziel: Kiel, Rathaus

Downloads: gpx-Datei für GPS-Geräte/Kartenprogramme von [GPSies](#)
pdf-Datei zum Download

Eckernförde

- ↑ „Rathausstraße“, bis zum Exerzierplatz
- hinter dem Exerzierplatz, WW (Wegweiser) Eckernförde
- ↑ „Kronshagener Weg“
- ← „Hasseldieksdammer Weg“, WW städt. Krankenhaus
- ↑ „Schulweg“
- ← „Gartenstraße“
- ← „Sauersgang“
- „Kieler Straße“
- ← „Gänsemarkt“
- „Mühlenstraße“
- „Jungsfernstieg“
- ← „Am Exer“
- ↑ „Preußerstraße“
- ↑ Bundesstraße B 76
- ↑ WTD (Wehrtechnische Dienststelle)
- „Schmeerhörn“, WW (Wegweiser) Altenhof

- ↑ an Gut Altenhof vorbei
- ← „Achters Hohenlieth“, WW Gettorf

Bornstein

- ↑ durch Bornstein, bis Ende

Gettorf

- „Am Brook“, RWW (Radwegweiser) Tüttendorf
- ↑ über Kreuzung mit Ampel, aus dem Ort
- „Rabensmoor“, WW Landwehr, bis Ende
- WW Landwehr

Landwehr

- ← WW Fähre Landwehr und übersetzen, Kanalquerungen sind kostenlos, so wollte es bereits Kaiser Wilhelm
- „Sturenberg“, WW Quarnbek
- „Sturenberg“, bis Quarnbek, WW Quarnbek

Quarnbek

- ← am Gut vorbei Richtung Melsdorf, WW Melsdorf

Melsdorf

- ↑ Vorfahrtsstraße folgen, WW Kiel

Kiel

- Mettenhofzubringer, WW Zentrum
- ← „Hofholzallee“ immer geradeaus, RWW Zentrum
- ↑ über „Westring“, bis Ende

- „Kronshagener Weg“, bis zum „Exerzierplatz“
- ← rechts ist Ostseehalle, links Parkplatz, RWW Rathaus
- ↑ „Rathausstraße“ bis zum Rathaus

Stand: Frühjahr 2016

Allzeit gute Fahrt!

Ihr Michael Rieck

P.S.: Und hier noch ein Video als „Anreger“.

Stadtbeschreibung

Eckernförde

Eckernförde ist eine Stadt mit rund 22.000 Einwohnern in Schleswig-Holstein im Landesteil Schleswig. Gelegen an der Ostsee bietet es nicht nur einen kleinen Hafen, sondern auch einen 4 km langen Sandstrand. Genannt wurde diese Stadt von einem Moderator des NDR als die Copacabana des Nordens, weil man hier seine Mittagspause bequem am Strand verbringen kann. Wo sonst ist die Einkaufsstraße nur 150 m vom Strand entfernt und läuft dazu noch parallel zu diesem. Also, es ist alles fußläufig zu erreichen, der Hafen, der Strand und die Fußgängerzone. Die 700 Jahre alte Stadt hat einiges zu bieten an Denkmälern, das älteste ist die Borbyer Kirche die über der Stadt thront, aber auch die Sankt-Nicolai-Kirche und das alte Rathaus sollten Sie sich ansehen, dazu ist die Altstadt mit den Fischerhäusern sehr sehenswert. Als touristische Merkmale hat Eckernförde folgendes zu bieten, das Ostsee Info-Center, das Stadtmuseum, Strand und Hafen, das Meerwasser Wellenbad und den Hochseilgarten.

Kiel

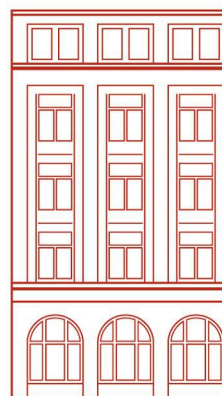
Kiel ist die Landeshauptstadt von Schleswig-Holstein mit rund 240.000 Einwohnern und liegt an der Ostsee. In Kiel endet der Nord-Ostsee-Kanal und Kiel ist durch die Marine sowie durch die Werft bekannt, darüber hinaus ist der Ostseehafen mit den Fährverbindungen sehr interessant. Natürlich ist die Kieler Woche, der THW Kiel und die Kieler Sprotte genauso bekannt. Kiel hat einiges an Sehenswürdigkeiten zu entdecken, hier eine kleine Auswahl, die Hörnbrücke, der Ostseekai, die Kiellinie, das U-Boot 995 in Laboe, der Alte Botanische Garten, das Rathaus mit dem Rathhausturm, das Opernhaus, das Landeshaus und der Bahnhof zählen dazu. Genauso die Levensauer Hochbrücke, der Leuchtturm und die Fischauktionshalle am Sartorikai. Neben einigen Museen wie dem Schifffahrtsmuseum und das Schleswig-Holsteinische Freilichtmuseum in Molfsee, gibt es natürlich auch Strand der zum Baden einlädt und einige Parks.

Sehenswürdigkeit

St. Jürgen Kirche in Gettorf
Tierpark Gettorf
Nord-Ostsee-Kanal

**Anzeigen
Hotel
Berliner Hof Kiel**

HOTELBERLINERHOF
★★★ superior SEIT 1902 IN KIEL



Im 3-Sterne-Superior-Hotel Berliner Hof in Kiel, **seit der Gründung 1902** in Familienbesitz, dem größten privat geführten Hotel in Kiel, werden Sie sich wohlfühlen.

Ganz zentral wohnen Sie in einer Seitenstraße direkt in der Innenstadt, **nur eine Minute vom Bahnhof** entfernt.

Die Fußgängerzone mit der überdachten Einkaufspassage „Sophienhof“ und dem „**MeridianSpa**“, einer unvergleichlichen Wellness- und Fitness-Oase auf 4.000 qm, befindet sich in unmittelbarer Nähe.



Hotel Berliner Hof

Ringstrasse 6

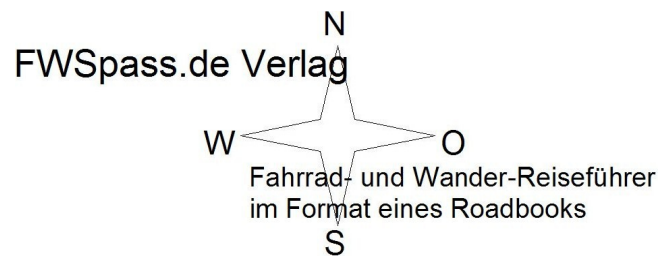
24103 Kiel

Telefon +49-431-6634 0 Telefax +49-431-6634 345

E-Mail info@berlinerhof-kiel.de Internet www.berlinerhof-kiel.de



FWSpass.de
Fahrrad + Wandern = Spass
www.fwspass.de



© Copyright 2016 bei FWSpass.de, Ascheffel

Follw us:



Instagram



You Tube