

Rendsburg – Kiel

Start: Rendsburg, Rathaus
Strecke: Etwas hügelig und alles asphaltiert. Eine sehr schöne Strecke die direkt am Westensee vorbei führt.
Ziel: Kiel, Rathaus
Downloads: gpx-Datei für GPS-Geräte/Kartenprogramme von GPSies

<u>Ort</u>	<u>Strecke</u>
Rendsburg	↑ Start am Rathaus „Am Gymnasium“ in südl. Richtung ↑ Unter- und Überführung, erst unter Straße und dann über das Wasser, weiter durch Park ↑ „Paradeplatz“ queren ↑ „Königstraße“ bis zur Ampel ← „Grafenstraße“ WW (Wegweiser) Eckernförde und gleich wieder → „Moltkestraße“ Fahrradstraße ↑ „Wehrautal“ und gleich ← „Wehraustraße“ bis Ende ← „Am Kreishafen“ → „Am Kreishafen“ bis zur Schwebefähre RWW (Radwegweiser) und übersetzen mit der Fähre
Osterrönfeld	← „Fährstraße“ bis Ende RWW Osterrönfeld ← und gleich → „Bahnhofstraße“ WW Emkendorf ↑ B (Bundesstraße) 202 unterqueren ← 2. „Schäferkatenweg“
Schülldorf	↑ „Schaltstation“ bis Ende ← „Schaltstation, A (Autobahn) 210, bis Ende → „Dorfstraße“, A 210 queren → „Am Bahnhof“, A 7 queren
Höbek	↑ K (Kreisstraße) 30 ↑ „Hauptstraße“ bis Ende → „Hauptstraße“ WW Höbek
Haßmoor	↑ „Hauptstraße“ ↑ „Dorfstraße“ WW Brux ↑ „Weizenberg“
Brux	↑ „Ravensdamm“ bis Ende → K 67 und gleich RWW Westensee ← „Waldblick“ WW Brux → „Bruxer Dorfstraße“ RWW ← „Bosseer Straße“ RWW Westensee
Westensee	→ 2. „Am Sandberg“ bis Ende → L (Landesstraße) 48 und gleich ← „Dorfstraße“ bis Ende ← „Am See“

	↑	„Langnis“
	↑	„Ekhöft“ RWW
Wrohe	↑	„Steindamm“ bis Ende
	←	„Dorfstraße“ bis Ende RWW Wrohe
	←	L 255 WW Kiel
Schierensee	↑	„An der Chaussee“
	←	1. „Schulstraße“ grüne Ortshinweistafel Schierensee
	←	„Poststraße“
	↑	„Am Heidberg“ RWW
Rodenbek	↑	„Annenhofer Weg“
	↑	K 32 queren WW Rodenbek
	↑	„Dorfstraße“ bis Ende
	→	„Ruhm“ K 6
Mielkendorf	↑	„Dorfstraße“
	↑	„Kieler Straße“ A 215 unterqueren
Molfsee	↑	„Mielkendorfer Weg“
	←	„Hamburger Landstraße“ WW Kiel
Kiel	↑	„Hamburger Chaussee“
	↑	B 76 überqueren
	↑	„Hamburger Chaussee“
	↑	„Sophienblatt“
	↑	„Andreas-Gayk-Straße“
	←	„Berliner Platz“
	↑	„Holstenbrücke“ und gleich
	←	„Rathausstraße“ Ziel erreicht Rathaus Kiel

Stand: Herbst 2015

Allzeit gute Fahrt!

Ihr Michael Rieck

P.S.: Und hier noch ein Video als „Anreger“.

<https://youtu.be/AsQmEpP76Sg>

Stadtbeschreibung

Rendsburg

ist eine Stadt mit 28.000 Einwohnern an der Eider gelegen und damit am Nord-Ostsee-Kanal und auch am historischen Ochsenweg. Denn Rendsburg ist mitten in Schleswig-Holstein und somit auch an der Eisenbahnlinie nach Flensburg und Autobahn Richtung Dänemark. Folgende Sehenswürdigkeiten gibt es zu entdecken: Das jüdische Museum, die Eisenbahnhochbrücke mit einer von acht Schwebefähren weltweit, die Nordmarkhalle von 1913 und die Nord Art auf dem Gelände der Kunst in der Carlshütte. Dazu gibt die jährlich statt findende NORLA als landwirtschaftliche Fach- und Verbrauchermesse. Neben der Autobahn- und der Eisenbahnhochbrücke mit der Schwebefähre gibt es noch eine

normale Fähre einen Fußgänger- und Radfahrertunnel und einen Kfz-Tunnel.

Kiel

Kiel ist die Landeshauptstadt von Schleswig-Holstein mit rund 240.000 Einwohnern und liegt an der Ostsee. In Kiel endet der Nord-Ostsee-Kanal und Kiel ist durch die Marine sowie durch die Werft bekannt, darüber hinaus ist der Ostseehafen mit den Fährverbindungen sehr interessant. Natürlich ist die Kieler Woche, der THW Kiel und die Kieler Sprotte genauso bekannt.

Kiel hat einiges an Sehenswürdigkeiten zu entdecken, hier eine kleine Auswahl, die Hörnbrücke, der Ostseekai, die Kiellinie, das U-Boot 995 in Laboe, der Alte Botanische Garten, das Rathaus mit dem Rathhausturm, das Opernhaus, das Landeshaus und der Bahnhof zählen dazu. Genauso die Levensauer Hochbrücke, der Leuchtturm und die Fischauktionshalle am Sartorikai.

Neben einigen Museen wie dem Schiffahrtsmuseum und das Schleswig-Holsteinische Freilichtmuseum in Molfsee, gibt es natürlich auch Strand der zum Baden einlädt und einige Parks.

Sehenswürdigkeit

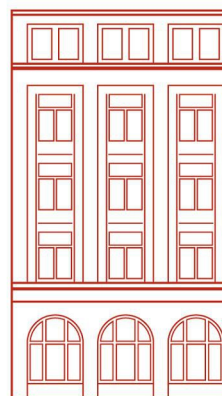
Westensee: Badestellen

Schierensee: Badestelle

Molfsee: Freilichtmuseum

**Anzeigen
Hotel
Berliner Hof Kiel**

HOTELBERLINERHOF
★★★ superior SEIT 1902 IN KIEL



Im 3-Sterne-Superior-Hotel Berliner Hof in Kiel, **seit der Gründung 1902** in Familienbesitz, dem größten privat geführten Hotel in Kiel, werden Sie sich wohlfühlen.

Ganz zentral wohnen Sie in einer Seitenstraße direkt in der Innenstadt, **nur eine Minute vom Bahnhof** entfernt.

Die Fußgängerzone mit der überdachten Einkaufspassage „Sophienhof“ und dem „**MeridianSpa**“, einer unvergleichlichen Wellness- und Fitness-Oase auf 4.000 qm, befindet sich in unmittelbarer Nähe.



Hotel Berliner Hof

Ringstrasse 6

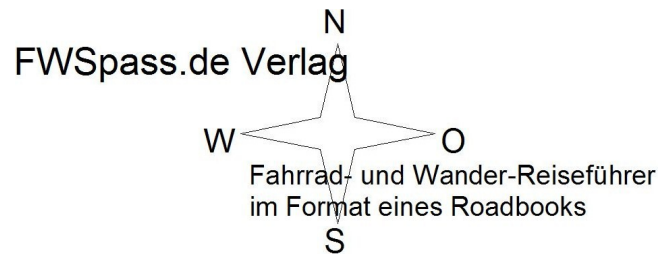
24103 Kiel

Telefon +49-431-6634 0 Telefax +49-431-6634 345

E-Mail info@berlinerhof-kiel.de Internet www.berlinerhof-kiel.de



FWSpass.de
Fahrrad + Wandern = Spass
www.fwspass.de



© Copyright 2016 bei FWSpass.de, Ascheffel

Follw us:



Instagram

